

La pêche côtière et artisanale au Maroc



Rapport Statistique

2003

SOMMAIRE

Débarquements des produits de la pêche côtière par port (2002 / 2003)

Débarquements des produits de la pêche en Méditerranée (2002 / 2003)

Débarquements des produits de la pêche en Atlantique (2002 / 2003)

Débarquements par espèces des produits de la pêche côtière (2002 / 2003)

Débarquements des produits de la pêche côtière par groupe d'espèce durant 2003

Débarquements mensuels des produits de la pêche côtière - Graphe de corrélation

Débarquements des produits de la pêche côtière par chambre des pêches maritimes

Débarquements mensuels des produits de la pêche côtière par chambre des pêches maritimes

Débarquements de la pêche côtière, répartition par régions administratives

Débarquements de la pêche côtière, répartition par régions administratives

Débarquements mensuels des produits de la pêche côtière (2002 / 2003) – Ports du Royaume

Débarquements mensuels des produits de la pêche côtière (2002 / 2003) – Ports Méditerranéens

Débarquements mensuels des produits de la pêche côtière (2002 / 2003) – Ports Atlantiques

Evolution mensuelle des produits de la pêche côtière par espèce – Année 2003 Poids

Evolution mensuelle des produits de la pêche côtière par espèce – Année 2003 Valeur

Débarquements mensuels des produits de la pêche côtière par groupe d'espèce durant 2003

Evolution annuelle par port des débarquements des produits de la pêche côtière en poids (1994 à 2003)

Evolution annuelle par port des débarquements des produits de la pêche côtière en valeur (1994 à 2003)

Evolution annuelle par espèce des débarquements des produits de la pêche côtière en poids (1994 à 2003)

Evolution annuelle par espèce des débarquements des produits de la pêche côtière en valeur (1994 à 2003)

Evolution annuelle des débarquements des produits de la pêche côtière en poids par Groupe d'espèce (1994 à 2003)

Evolution annuelle des débarquements des produits de la pêche côtière en valeur par Groupe d'espèce (1994 à 2003)

Evolution annuelle des débarquements des produits de la pêche côtière (1994 à 2003)

Destinations des débarquements de la pêche côtière (2002 / 2003)

Evolution annuelle des destinations des débarquements de la pêche côtière (1994 à 2003)

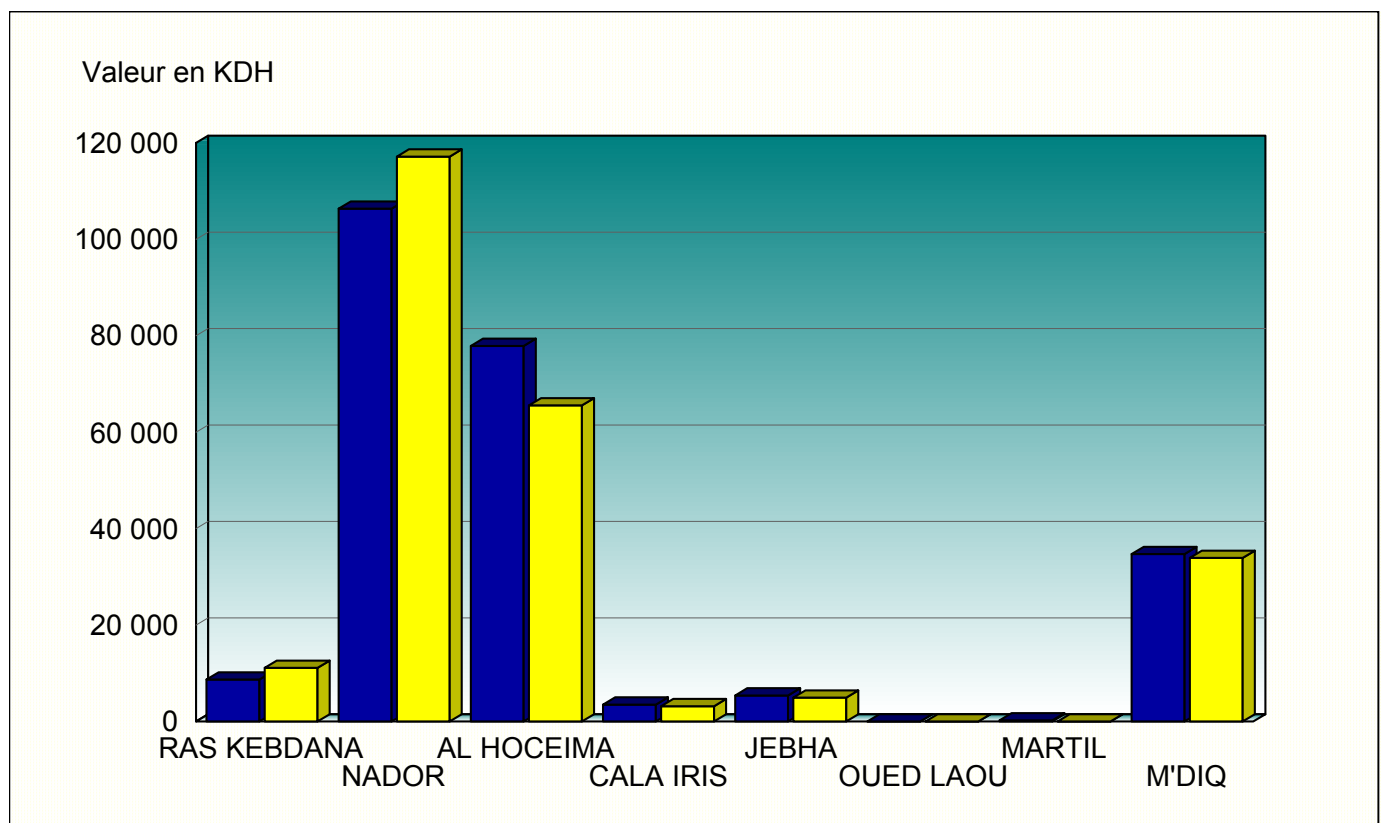
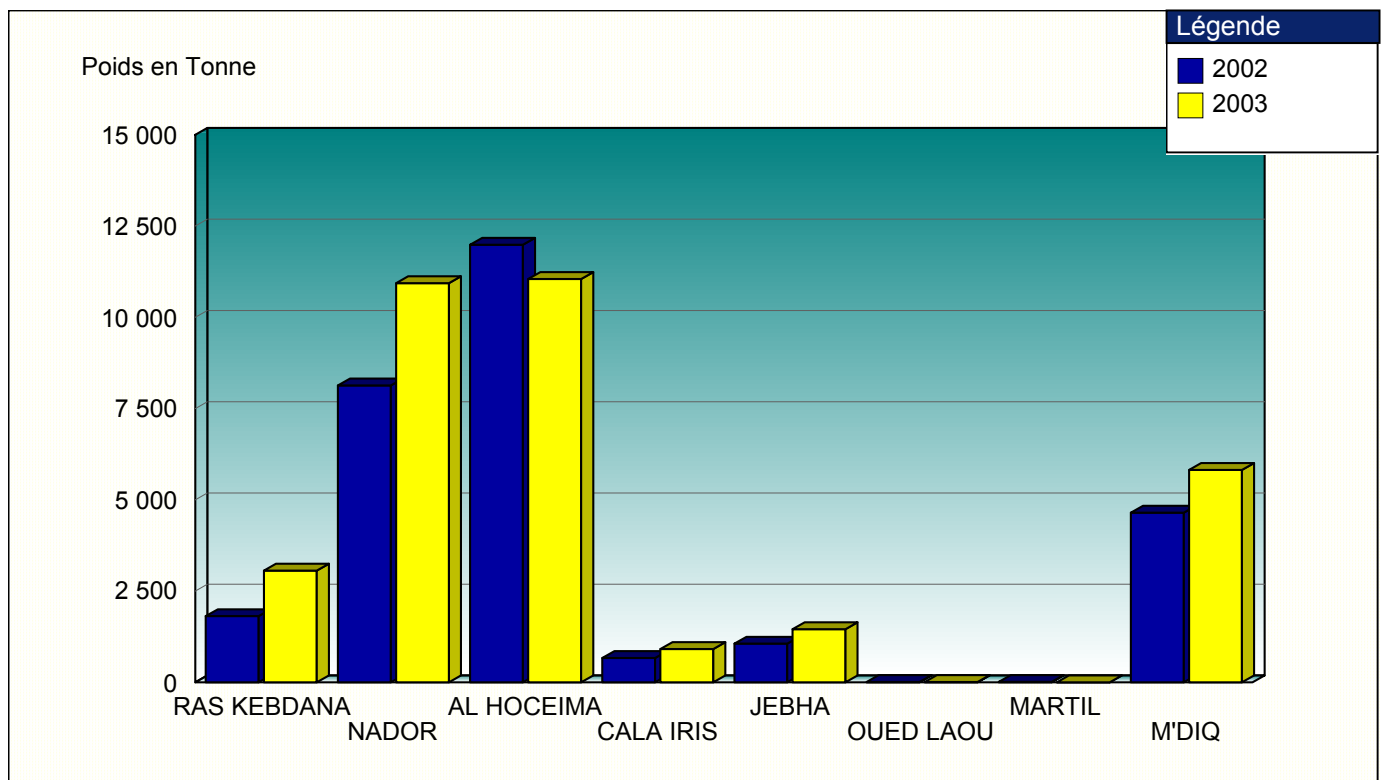
Destinations mensuelles des débarquements de la pêche côtière durant 2003

Destination mensuelle cumulée des débarquements de la pêche côtière durant 2003

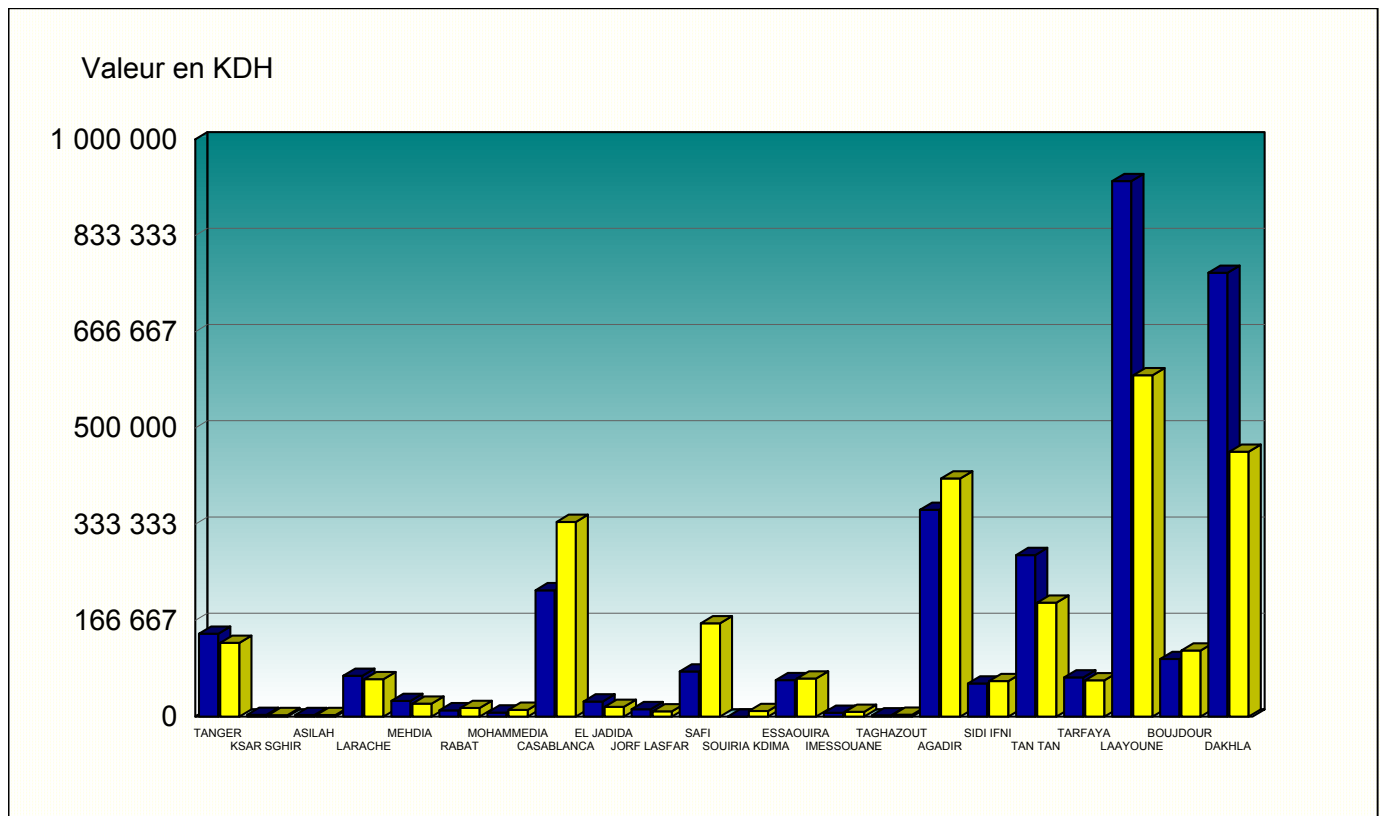
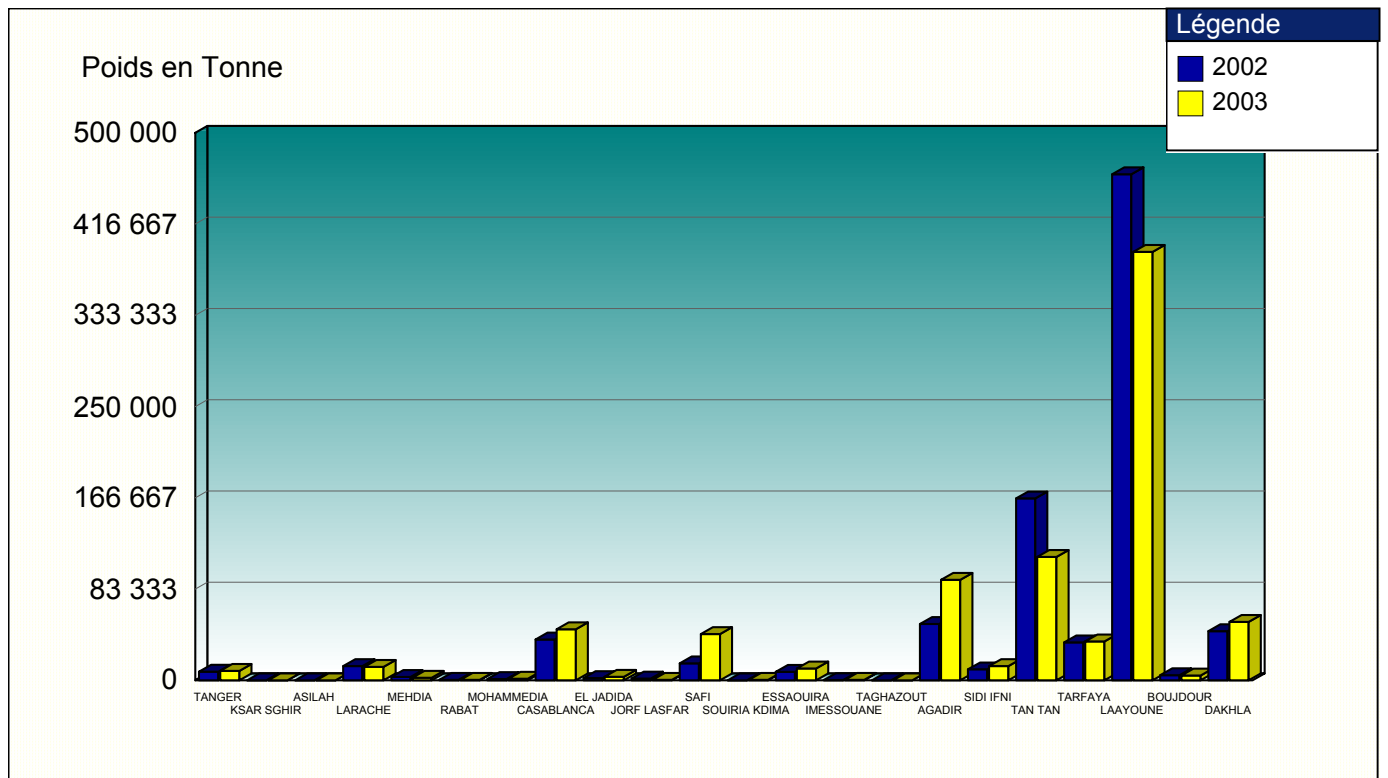
**DEBARQUEMENTS DES PRODUITS DE LA PECHE COTIERE PAR PORT
ANNEES 2002 ET 2003**

	<i>Poids en Tonne</i>		<i>Valeur en KDH</i>		<i>Variation en %</i>	
	<i>2002</i>	<i>2003</i>	<i>2002</i>	<i>2003</i>	<i>Poids</i>	<i>Valeur</i>
MEDITERRANEE	28 333	33 246	236 882	235 954	17,3%	-0,4%
RAS KEBDANA	1 814	3 061	8 702	11 133	68,7%	27,9%
NADOR	8 135	10 935	106 369	117 166	34,4%	10,1%
AL HOCEIMA	11 989	11 049	77 893	65 568	-7,8%	-15,8%
CALA IRIS	667	915	3 516	3 180	37,2%	-9,5%
JEBHA	1 059	1 456	5 410	4 965	37,4%	-8,2%
OUED LAOU	9	10	12	12	15,4%	1,2%
M'DIQ	4 648	5 820	34 731	33 931	25,2%	-2,3%
ATLANTIQUE	864 532	832 227	3 233 546	2 759 218	-3,7%	-14,7%
TANGER	7 915	8 611	143 552	127 891	8,8%	-10,9%
KSAR SGHIR	66	64	2 964	2 649	-3,1%	-10,6%
ASILAH	58	64	2 735	2 833	10,8%	3,6%
LARACHE	13 079	12 374	70 737	64 997	-5,4%	-8,1%
MEHDIA	3 072	2 300	27 142	22 403	-25,1%	-17,5%
RABAT	427	529	10 994	14 881	23,9%	35,4%
MOHAMMEDIA	1 222	1 497	7 074	11 796	22,5%	66,8%
CASABLANCA	37 257	46 647	218 898	337 308	25,2%	54,1%
EL JADIDA	2 096	3 223	26 224	16 916	53,8%	-35,5%
JORF LASFAR	1 656	471	12 888	9 169	-71,6%	-28,9%
SAFI	15 505	42 233	78 176	161 660	172,4%	106,8%
SOUIRIA KDIMA	0	473	0	9 678	/0	/0
ESSAOUIRA	7 846	10 806	63 160	66 033	37,7%	4,5%
IMESSOUANE	241	514	6 678	8 369	113,4%	25,3%
TAGHAZOUT	60	72	2 265	3 413	20,3%	50,7%
AGADIR	51 454	91 846	358 357	412 511	78,5%	15,1%
SIDI IFNI	10 038	13 093	57 362	61 537	30,4%	7,3%
TAN TAN	166 132	112 774	279 910	197 410	-32,1%	-29,5%
TARFAYA	34 663	35 564	68 065	62 897	2,6%	-7,6%
LAAYOUNE	462 154	391 281	927 808	591 486	-15,3%	-36,2%
BOUJDOUR	4 719	4 480	99 846	114 581	-5,1%	14,8%
DAKHLA	44 873	53 311	768 711	458 801	18,8%	-40,3%
TOTAL GENERAL	892 865	865 473	3 470 428	2 995 173	-3,1%	-13,7%

**DEBARQUEMENTS DES PRODUITS DE LA PECHE COTIERE DURANT LES ANNEES 2002 ET 2003
PORTS MEDITERRANEENS
POIDS ET VALEUR**



**DEBARQUEMENTS DES PRODUITS DE LA PECHE COTIERE DURANT LES ANNEES 2002 ET 2003
PORTS ATLANTIQUES
POIDS ET VALEUR**



**DEBARQUEMENTS DES PRODUITS DE LA PECHE COTIERE PAR ESPECES
ANNEES 2002 ET 2003**

	<i>Poids en Tonne</i>		<i>Valeur en KDH</i>		<i>Variation en %</i>	
	<i>2002</i>	<i>2003</i>	<i>2002</i>	<i>2003</i>	<i>Poids</i>	<i>Valeur</i>
POISSON BLANC	88 879	95 502	854 224	980 875	7,5%	14,8%
ABADECHE	2 335	3 395	11 923	15 108	45,4%	26,7%
ALOSE	1	2	18	93	90,0%	414,2%
ANGUILLE	0	1	1	6	3025,0%	294,6%
ARAIGNEE	168	180	911	901	7,4%	-1,0%
BAR (LOUP)	193	281	12 755	13 844	45,5%	8,5%
BARBUS	0	0	0	0	-100,0%	-100,0%
BAUDROIE	513	728	18 590	25 374	41,9%	36,5%
BESUGUE	1 788	3 297	18 584	29 092	84,4%	56,5%
BOGUE	4 317	4 159	23 065	21 155	-3,7%	-8,3%
CAPELAN	1 171	2 398	6 644	12 358	104,7%	86,0%
CHEVRETTE	969	554	4 200	2 737	-42,8%	-34,8%
COLIN	834	1 344	14 373	17 542	61,1%	22,0%
CONGRE	1 290	2 054	15 703	23 986	59,3%	52,7%
DIVERS P. BLANC	25 999	22 033	155 603	183 076	-15,3%	17,7%
DORADE GRISE	310	401	20 566	20 034	29,6%	-2,6%
DORADE ROYALE	10	14	672	916	37,4%	36,3%
EPERLAN (LUISET)	153	236	1 053	1 249	53,9%	18,6%
GRISET	105	332	1 076	1 656	215,7%	54,0%
GRONDIN	3 567	2 550	28 076	24 076	-28,5%	-14,2%
LANGUE	4 970	6 882	61 767	64 340	38,5%	4,2%
LIMANDE	175	420	1 501	2 836	139,7%	89,0%
LIMON	14	14	822	575	-3,5%	-30,1%
LIRIOT	585	443	3 025	1 966	-24,3%	-35,0%
MARBRE	329	280	3 333	2 394	-14,7%	-28,2%
MERLU	5 160	8 591	88 608	120 619	66,5%	36,1%
MERLUCHON	695	1 974	6 042	10 852	183,9%	79,6%
MEROU	50	76	5 617	6 764	52,0%	20,4%
MEROU GRIS	9	14	983	1 274	55,4%	29,6%
MOSTELLE	291	472	4 053	5 916	62,0%	46,0%
MULET	4 260	5 219	13 404	13 826	22,5%	3,1%
MURENE	267	366	503	920	37,2%	82,9%
OMBRINE	2 047	3 102	26 817	43 158	51,6%	60,9%
PAGEOT	9 361	7 791	80 343	89 441	-16,8%	11,3%
PAGRE	47	75	2 204	2 167	59,8%	-1,7%
RAIE	1 901	1 687	10 664	9 901	-11,2%	-7,2%
RASCASSE	681	571	22 421	26 190	-16,2%	16,8%
RONFLEUR	3 079	1 719	9 027	5 322	-44,2%	-41,0%
ROUGET	1 301	1 063	22 294	26 384	-18,3%	18,3%
SAINT PIERRE	736	705	21 942	22 850	-4,1%	4,1%

**DEBARQUEMENTS DES PRODUITS DE LA PECHE COTIERE PAR ESPECES
ANNEES 2002 ET 2003**

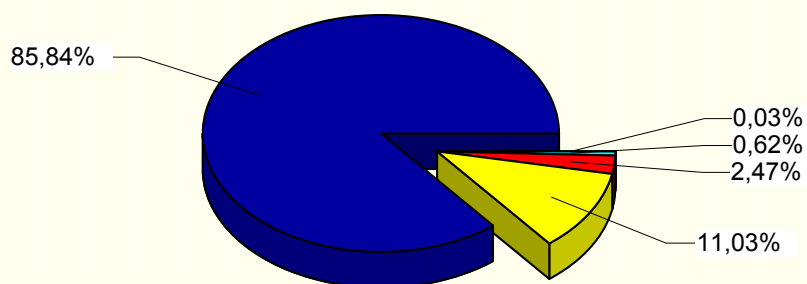
	<i>Poids en Tonne</i>		<i>Valeur en KDH</i>		<i>Variation en %</i>	
	<i>2002</i>	<i>2003</i>	<i>2002</i>	<i>2003</i>	<i>Poids</i>	<i>Valeur</i>
SALPA ET SAUPE	147	58	1 287	519	-60,4%	-59,7%
SAR	1 479	2 383	14 682	21 881	61,1%	49,0%
SOLE	3 331	2 093	84 233	64 107	-37,2%	-23,9%
SQUALIDE ET REQUIN	2 161	2 923	20 171	23 357	35,3%	15,8%
TASSERGAL	194	368	1 809	2 641	89,9%	46,0%
TORPILLE	165	127	473	379	-22,6%	-19,9%
TURBOT	86	118	5 350	8 366	37,4%	56,4%
VIVE	1 634	2 009	7 039	8 725	23,0%	24,0%
POISSON PELAGIQUE	754 427	742 957	1 192 539	1 222 249	-1,5%	2,5%
ALLACHE	1 923	1 248	4 830	2 122	-35,1%	-56,1%
ANCHOIS	20 969	17 179	70 843	61 506	-18,1%	-13,2%
BACORETTE	311	76	1 013	275	-75,4%	-72,9%
BONITE SARDA	2 079	1 012	15 340	8 919	-51,3%	-41,9%
CHINCHARD	11 010	16 800	55 261	76 677	52,6%	38,8%
DIVERS P. INDUSTRIEL	881	426	3 182	2 232	-51,7%	-29,8%
ESPADON	1 666	1 480	113 522	95 325	-11,2%	-16,0%
LISTAO	280	523	1 489	4 145	86,7%	178,4%
MAQUEREAU	24 281	40 600	73 357	95 998	67,2%	30,9%
MELVA	879	437	4 540	3 161	-50,2%	-30,4%
PALOMETTE	809	715	3 737	3 357	-11,6%	-10,2%
SABRE	3 793	2 700	12 735	15 682	-28,8%	23,1%
SARDINE	684 982	659 208	815 602	840 288	-3,8%	3,0%
THON	563	551	17 089	12 562	-2,1%	-26,5%
CEPHALOPODES	44 906	21 369	1 283 046	630 749	-52,4%	-50,8%
CALMAR	2 757	695	108 220	38 829	-74,8%	-64,1%
PASSAMAR	893	416	7 484	4 503	-53,4%	-39,8%
POULPE	38 667	18 393	1 122 004	538 404	-52,4%	-52,0%
SEICHE	2 463	1 150	43 425	20 211	-53,3%	-53,5%
SUPION	127	714	1 912	28 802	463,3%	1406,0%
CRUSTACES	4 644	5 368	140 560	159 499	15,6%	13,5%
CIGALE	91	133	6 180	9 613	46,5%	55,5%
CRABE	79	15	404	154	-81,0%	-61,9%
CRAPAUD	0	1	0	20	/0	/0
CREVETTE ROSE	4 132	4 917	97 593	117 618	19,0%	20,5%
CREVETTE ROYALE	107	149	7 114	12 450	38,8%	75,0%
HOMARD	54	24	7 218	3 349	-55,5%	-53,6%
LANGOUSTE	166	112	20 340	15 315	-32,8%	-24,7%
LANGOUSTINE	15	18	1 711	981	18,1%	-42,7%
COQUILLAGE	8	277	59	1 800	3196,2%	2945,5%
TOTAL GENERAL	892 865	865 473	3 470 428	2 995 173	-3,1%	-13,7%

**DEBARQUEMENTS DES PRODUITS DE LA PECHE COTIERE
PAR GROUPE D'ESPECES ANNEE 2003
POIDS ET VALEUR**

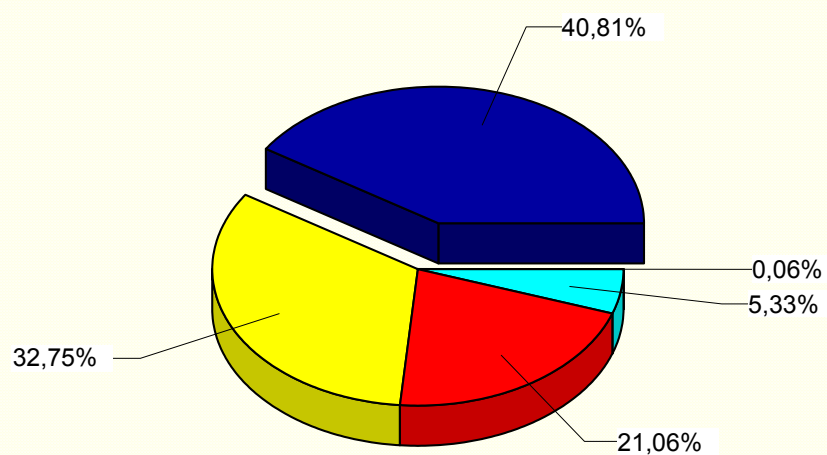
Légende

- POISSON PELAGIQUE
- POISSON BLANC
- CEPHALOPODES
- CRUSTACES
- COQUILLAGE

Poids

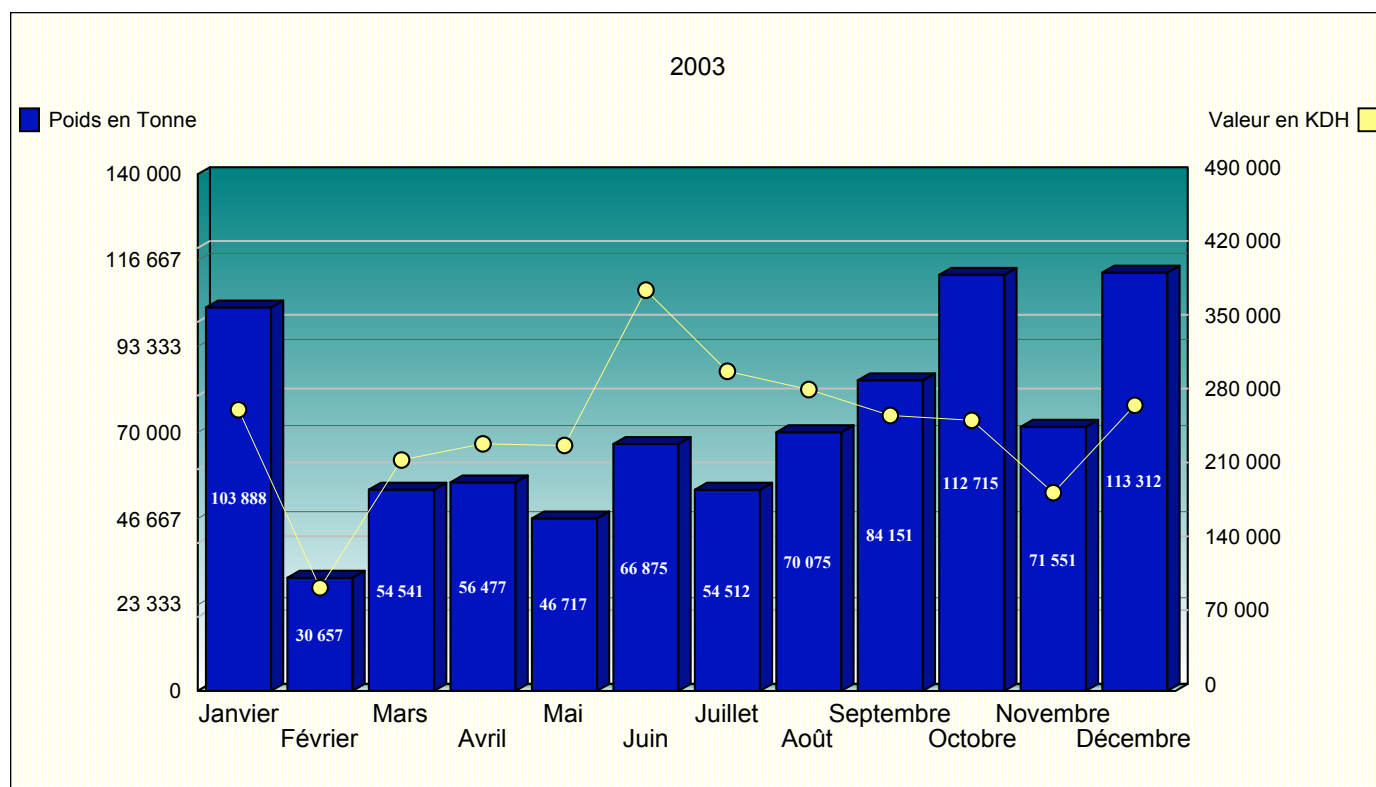
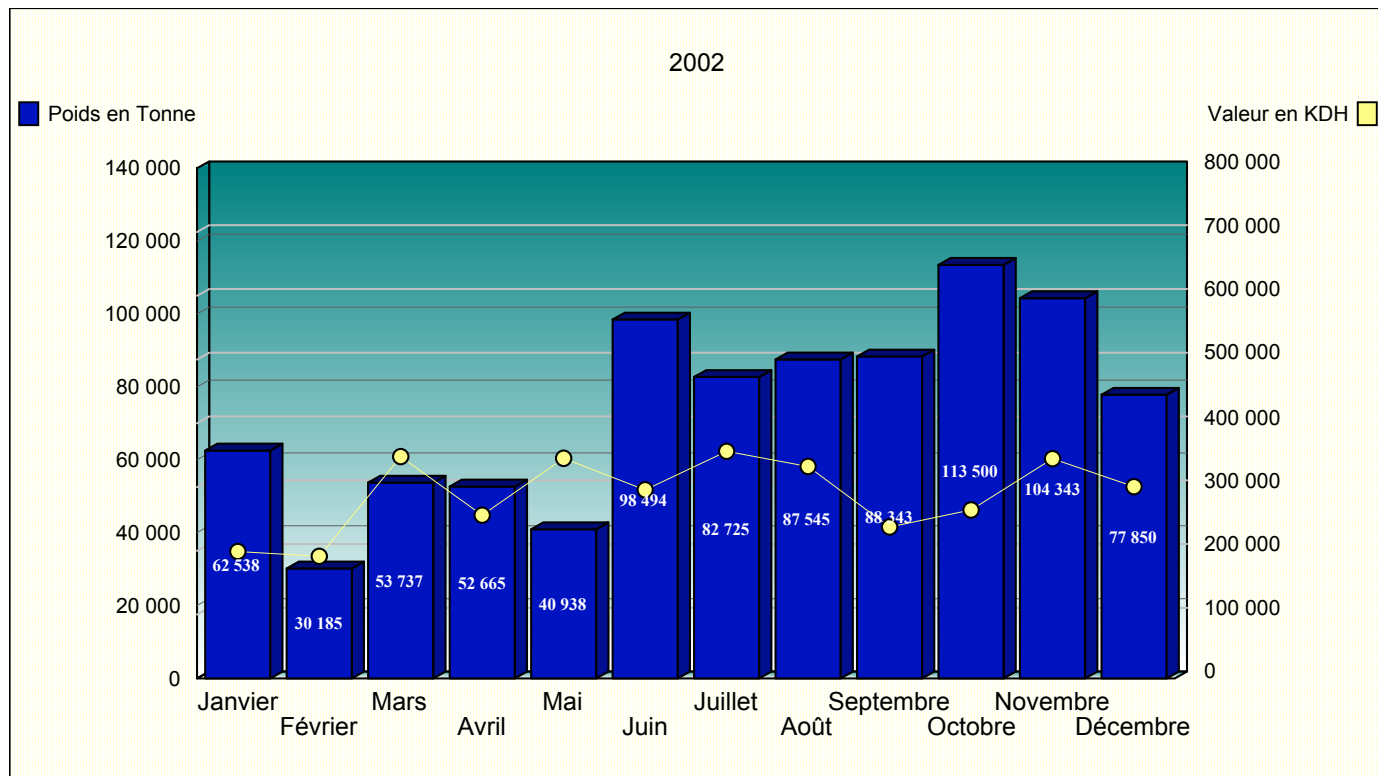


Valeur



DEBARQUEMENTS DES PRODUITS DE LA PECHE COTIERE DURANT LES ANNEES 2002 ET 2003

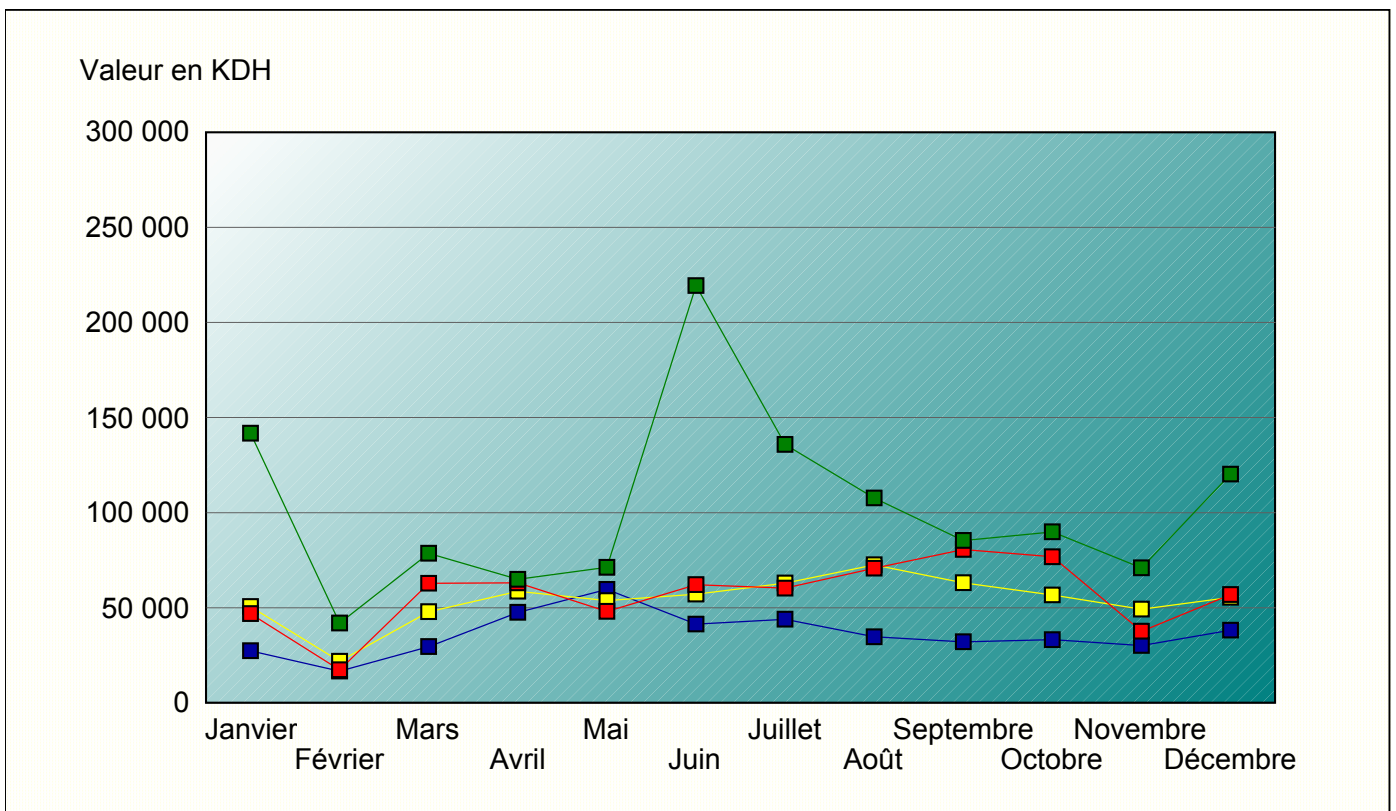
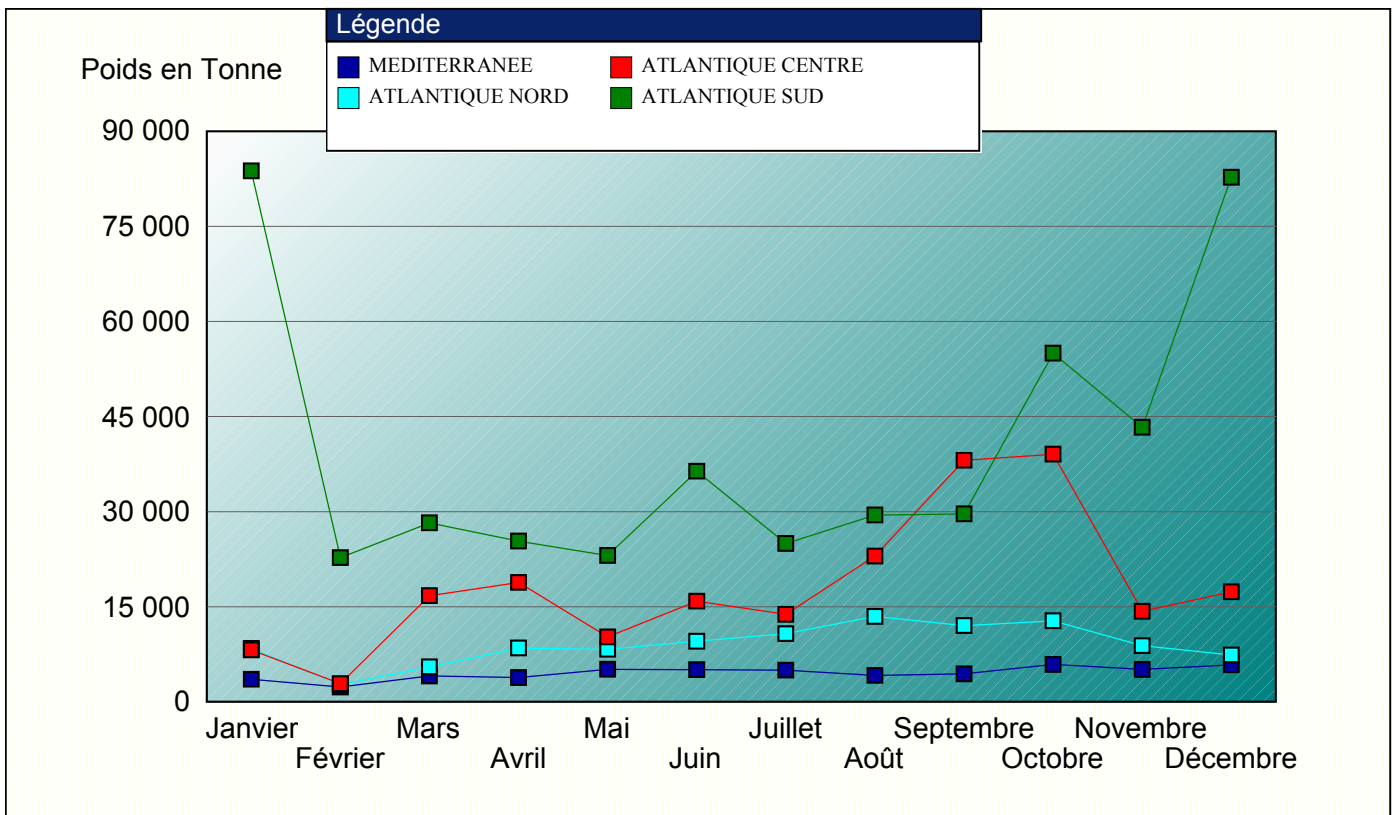
Graphe de corrélation



**DEBARQUEMENTS DES PRODUITS DE LA PECHE COTIERE
PAR CHAMBRES DES PECHEES MARITIMES
ANNEES 2002 ET 2003**

	<i>Poids en Tonne</i>		<i>Valeur en KDH</i>		<i>Variation en %</i>	
	<i>2002</i>	<i>2003</i>	<i>2002</i>	<i>2003</i>	<i>Poids</i>	<i>Valeur</i>
MEDITERRANEE	49 451	54 359	456 870	434 325	10%	-5%
RAS KEBDANA	1 814	3 061	8 702	11 133	69%	28%
NADOR	8 135	10 935	106 369	117 166	34%	10%
AL HOCEIMA	11 989	11 049	77 893	65 568	-8%	-16%
CALA IRIS	667	915	3 516	3 180	37%	-10%
JEBHA	1 059	1 456	5 410	4 965	37%	-8%
OUED LAOU	9	10	12	12	15%	1%
MARTIL	12	0	248	0	-100%	-100%
M'DIQ	4 648	5 820	34 731	33 931	25%	-2%
TANGER	7 915	8 611	143 552	127 891	9%	-11%
KSAR SGHIR	66	64	2 964	2 649	-3%	-11%
ASILAH	58	64	2 735	2 833	11%	4%
LARACHE	13 079	12 374	70 737	64 997	-5%	-8%
ATLANTIQUE NORD	69 080	108 179	444 556	649 843	57%	46%
MEHDIA	3 072	2 300	27 142	22 403	-25%	-17%
RABAT	427	529	10 994	14 881	24%	35%
MOHAMMEDIA	1 222	1 497	7 074	11 796	22%	67%
CASABLANCA	37 257	46 647	218 898	337 308	25%	54%
EL JADIDA	2 096	3 223	26 224	16 916	54%	-35%
JORF LASFAR	1 656	471	12 888	9 169	-72%	-29%
SAFI	15 505	42 233	78 176	161 660	172%	107%
SOUIRIA KDIMA	0	473	0	9 678	/0	/0
ESSAOUIRA	7 846	10 806	63 160	66 033	38%	5%
ATLANTIQUE CENTRE	227 925	218 299	704 572	683 240	-4%	-3%
IMESSOUANE	241	514	6 678	8 369	113%	25%
TAGHAZOUT	60	72	2 265	3 413	20%	51%
AGADIR	51 454	91 846	358 357	412 511	79%	15%
SIDI IFNI	10 038	13 093	57 362	61 537	30%	7%
TAN TAN	166 132	112 774	279 910	197 410	-32%	-29%
ATLANTIQUE SUD	546 409	484 636	1 864 430	1 227 764	-11%	-34%
TARFAYA	34 663	35 564	68 065	62 897	3%	-8%
LAAYOUNE	462 154	391 281	927 808	591 486	-15%	-36%
BOUJDOUR	4 719	4 480	99 846	114 581	-5%	15%
DAKHLA	44 873	53 311	768 711	458 801	19%	-40%
TOTAL GENERAL	892 865	865 473	3 470 428	2 995 173	-3%	-14%

**EVOLUTION DES DEBARQUEMENTS DES PRODUITS DE LA PECHE COTIERE
PAR CHAMBRES DES PECHEES MARITIMES
ANNEE 2003**



**DEBARQUEMENTS DES PRODUITS DE LA PECHE COTIERE PAR REGIONS ADMINISTRATIVES
ANNEES 2002 ET 2003**

	<i>Poids en Tonne</i>		<i>Valeur en KDH</i>		<i>Variation en %</i>	
	<i>2002</i>	<i>2003</i>	<i>2002</i>	<i>2003</i>	<i>Poids</i>	<i>Valeur</i>
<i>Oriental</i>	9 949	13 996	115 071	128 298	41%	11%
RAS KEBDANA	1 814	3 061	8 702	11 133	69%	28%
NADOR	8 135	10 935	106 369	117 166	34%	10%
<i>Taza-Al Hoceima-Taounate</i>	13 715	13 420	86 819	73 713	-2%	-15%
AL HOCEIMA	11 989	11 049	77 893	65 568	-8%	-16%
CALA IRIS	667	915	3 516	3 180	37%	-10%
JEBHA	1 059	1 456	5 410	4 965	37%	-8%
<i>Tanger-Tétouan</i>	25 786	26 944	254 980	232 314	4%	-9%
OUED LAOU	9	10	12	12	15%	1%
MARTIL	12	0	248	0	-100%	-100%
M'DIQ	4 648	5 820	34 731	33 931	25%	-2%
TANGER	7 915	8 611	143 552	127 891	9%	-11%
KSAR SGHIR	66	64	2 964	2 649	-3%	-11%
ASILAH	58	64	2 735	2 833	11%	4%
LARACHE	13 079	12 374	70 737	64 997	-5%	-8%
<i>Gharb-Chrarda-Beni Hsen</i>	3 072	2 300	27 142	22 403	-25%	-17%
MEHDIA	3 072	2 300	27 142	22 403	-25%	-17%
<i>Rabat-Salé-Zemmour-Zaër</i>	427	529	10 994	14 881	24%	35%
RABAT	427	529	10 994	14 881	24%	35%
<i>Casablanca</i>	38 479	48 143	225 972	349 104	25%	54%
MOHAMMEDIA	1 222	1 497	7 074	11 796	22%	67%
CASABLANCA	37 257	46 647	218 898	337 308	25%	54%
<i>Doukkala-Abda</i>	19 257	46 400	117 288	197 424	141%	68%
EL JADIDA	2 096	3 223	26 224	16 916	54%	-35%
JORF LASFAR	1 656	471	12 888	9 169	-72%	-29%
SAFI	15 505	42 233	78 176	161 660	172%	107%
SOUIRIA KDIMA	0	473	0	9 678	/0	/0
<i>Marrakech-Tensift-El Haouz</i>	7 846	10 806	63 160	66 033	38%	5%
ESSAOUIRA	7 846	10 806	63 160	66 033	38%	5%
<i>Souss-Massa-Draâ</i>	61 793	105 525	424 662	485 830	71%	14%
IMESSOUANE	241	514	6 678	8 369	113%	25%
TAGHAZOUT	60	72	2 265	3 413	20%	51%
AGADIR	51 454	91 846	358 357	412 511	79%	15%
SIDI IFNI	10 038	13 093	57 362	61 537	30%	7%
<i>Guelmim-Es Smara</i>	166 132	112 774	279 910	197 410	-32%	-29%
TAN TAN	166 132	112 774	279 910	197 410	-32%	-29%
<i>Laâyoune-Boujdour-Sakia El Hamra</i>	501 536	431 325	1 095 719	768 964	-14%	-30%
TARFAYA	34 663	35 564	68 065	62 897	3%	-8%
LAAYOUNE	462 154	391 281	927 808	591 486	-15%	-36%
BOUJDOUR	4 719	4 480	99 846	114 581	-5%	15%
<i>Oued Eddahab-Lagouira</i>	44 873	53 311	768 711	458 801	19%	-40%
DAKHLA	44 873	53 311	768 711	458 801	19%	-40%
TOTAL GENERAL	892 865	865 473	3 470 428	2 995 173	-3%	-14%

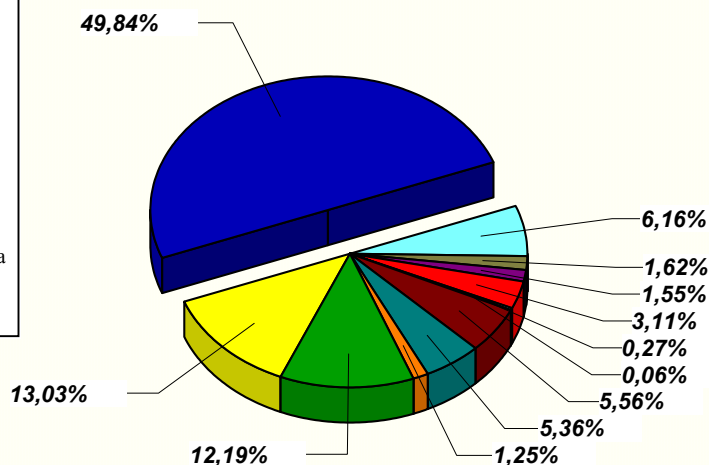
DEBARQUEMENTS DE LA PECHE COTIERE REPARTITION PAR REGIONS ADMINISTRATIVES ANNEE 2003

Légende

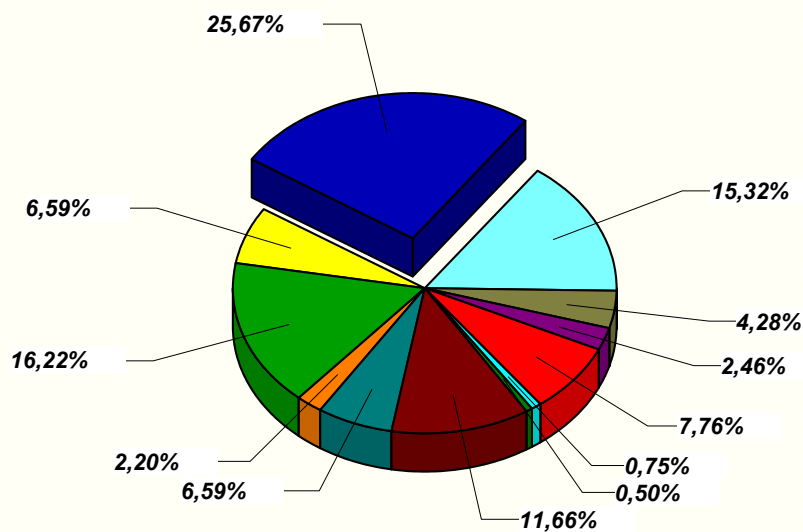
Régions Administratives

- Oriental
- Taza-Al Hoceima-Taounate
- Tanger-Tétouan
- Gharb-Chrarda-Beni Hsen
- Rabat-Salé-Zemmour-Zaër
- Casablanca
- Doukkala-Abda
- Marrakech-Tensift-El Haouz
- Souss-Massa-Draâ
- Guelmim-Es Smara
- Laâyoune-Boujdour-SakiaElHamra
- Oued Eddahab-Lagouira

Poids



Valeur



**DEBARQUEMENTS DES PRODUITS DE LA PECHE COTIERE
DANS LES PORTS DU ROYAUME
ANNEES 2002 ET 2003**

	<i>Poids en Tonne</i>		<i>Valeur en KDH</i>		<i>Variation en %</i>	
	<i>2002</i>	<i>2003</i>	<i>2002</i>	<i>2003</i>	<i>Poids</i>	<i>Valeur</i>
<i>Janvier</i>	62 538	103 888	198 955	266 575	66,1%	34,0%
<i>Février</i>	30 185	30 657	191 421	97 739	1,6%	-48,9%
<i>Mars</i>	53 737	54 541	347 878	218 890	1,5%	-37,1%
<i>Avril</i>	52 665	56 477	256 052	234 197	7,2%	-8,5%
<i>Mai</i>	40 938	46 717	345 194	232 684	14,1%	-32,6%
<i>Juin</i>	98 494	66 875	295 725	379 988	-32,1%	28,5%
<i>Juillet</i>	82 725	54 512	356 156	303 002	-34,1%	-14,9%
<i>Août</i>	87 545	70 075	332 380	285 722	-20,0%	-14,0%
<i>Septembre</i>	88 343	84 151	237 342	261 126	-4,7%	10,0%
<i>Octobre</i>	113 500	112 715	264 123	256 544	-0,7%	-2,9%
<i>Novembre</i>	104 343	71 551	344 502	187 902	-31,4%	-45,5%
<i>Décembre</i>	77 850	113 312	300 700	270 803	45,6%	-9,9%
TOTAL GENERAL	892 865	865 473	3 470 428	2 995 173	-3,1%	-13,7%

**DEBARQUEMENTS DES PRODUITS DE LA PECHE COTIERE
DANS LES PORTS MEDITERRANEENS
ANNEES 2002 ET 2003**

	<i>Poids en Tonne</i>		<i>Valeur en KDH</i>		<i>Variation en %</i>	
	<i>2002</i>	<i>2003</i>	<i>2002</i>	<i>2003</i>	<i>Poids</i>	<i>Valeur</i>
<i>Janvier</i>	2 528	2 391	18 535	18 349	-5,4%	-1,0%
<i>Février</i>	2 012	1 085	12 840	9 353	-46,1%	-27,2%
<i>Mars</i>	1 757	1 757	18 608	16 529	0,0%	-11,2%
<i>Avril</i>	2 055	2 070	17 863	20 079	0,7%	12,4%
<i>Mai</i>	2 332	3 112	20 486	22 958	33,5%	12,1%
<i>Juin</i>	2 235	2 904	20 178	19 584	29,9%	-2,9%
<i>Juillet</i>	2 708	2 773	22 638	21 182	2,4%	-6,4%
<i>Août</i>	2 546	2 626	21 409	17 426	3,1%	-18,6%
<i>Septembre</i>	2 855	2 791	21 623	19 493	-2,2%	-9,9%
<i>Octobre</i>	2 240	4 397	20 453	23 283	96,3%	13,8%
<i>Novembre</i>	2 133	3 260	20 318	21 397	52,8%	5,3%
<i>Décembre</i>	2 933	4 080	21 932	26 320	39,1%	20,0%
TOTAL GENERAL	28 333	33 246	236 882	235 954	17,3%	-0,4%

**DEBARQUEMENTS DES PRODUITS DE LA PECHE COTIERE
DANS LES PORTS ATLANTIQUES
ANNEES 2002 ET 2003**

	<i>Poids en Tonne</i>		<i>Valeur en KDH</i>		<i>Variation en %</i>	
	<i>2002</i>	<i>2003</i>	<i>2002</i>	<i>2003</i>	<i>Poids</i>	<i>Valeur</i>
<i>Janvier</i>	60 010	101 497	180 420	248 226	69,1%	37,6%
<i>Février</i>	28 173	29 572	178 581	88 386	5,0%	-50,5%
<i>Mars</i>	51 980	52 784	329 270	202 361	1,5%	-38,5%
<i>Avril</i>	50 610	54 407	238 189	214 118	7,5%	-10,1%
<i>Mai</i>	38 606	43 605	324 708	209 726	12,9%	-35,4%
<i>Juin</i>	96 260	63 972	275 547	360 403	-33,5%	30,8%
<i>Juillet</i>	80 017	51 739	333 518	281 820	-35,3%	-15,5%
<i>Août</i>	84 999	67 450	310 971	268 296	-20,6%	-13,7%
<i>Septembre</i>	85 489	81 359	215 719	241 633	-4,8%	12,0%
<i>Octobre</i>	111 261	108 318	243 670	233 261	-2,6%	-4,3%
<i>Novembre</i>	102 210	68 291	324 184	166 504	-33,2%	-48,6%
<i>Décembre</i>	74 917	109 233	278 768	244 483	45,8%	-12,3%
TOTAL GENERAL	864 532	832 227	3 233 546	2 759 218	-3,7%	-14,7%

**DEBARQUEMENTS MENSUELS DES PRODUITS DE LA PECHE COTIERE PAR ESPECES
ANNEE 2003**

	Janvier	Février	Mars	Avril	Mai	Juin	Juillet	Août	Septembre	Octobre	Novembre	Décembre
POISSON BLANC	8 088	2 586	8 631	8 926	7 902	7 190	7 938	7 548	7 849	9 818	8 691	10 336
ABADECHE	174	119	364	403	300	218	239	227	293	341	296	422
ARAIGNEE	20	37	49	22	9	9	6	5	5	3	7	9
BAR (LOUP)	19	5	13	12	30	27	15	11	42	29	29	50
BAUDROIE	88	32	74	92	65	60	63	60	52	50	34	59
BESUGUE	212	68	211	291	267	275	356	291	257	356	343	369
BOGUE	316	163	677	420	412	293	201	191	205	331	355	597
CAPELAN	243	128	200	153	86	67	81	115	176	256	478	414
CHEVRETTE	58	14	75	85	37	23	35	20	30	46	72	59
COLIN	148	42	77	56	47	181	108	25	24	295	144	197
CONGRE	137	59	141	167	173	189	169	193	201	247	163	215
DIVERS POISSON BLANC	2 045	523	1 683	1 733	1 763	2 099	1 862	1 964	1 756	2 620	1 738	2 245
DORADE GRISE	31	8	19	38	28	35	17	23	27	28	42	107
DORADE ROYALE	2	1	0	1	0	3	1	1	1	1	1	2
EPERLAN (LUISET)	20	4	8	18	11	13	9	17	25	60	27	22
GRISET	6	1	7	16	22	13	21	19	33	33	63	96
GRONDIN	323	52	281	199	170	244	216	198	187	226	267	185
LANGUE	551	115	629	477	542	258	548	625	463	635	842	1 196
LIMANDE	38	16	67	42	46	22	21	46	27	33	37	24
LIRIOT	18	12	73	82	32	14	30	41	46	38	20	38
MARBRE	31	1	7	8	10	17	65	16	38	33	24	30
MERLU	510	229	663	916	902	545	889	1 101	1 207	579	528	524
MERLUCHON	49	56	188	300	203	115	62	93	187	321	230	171
MEROU	4	2	4	15	7	12	7	6	5	5	3	5
MOSTELLE	32	13	36	43	52	48	51	47	39	38	23	49

Poids en Tonne

**DEBARQUEMENTS MENSUELS DES PRODUITS DE LA PECHE COTIERE PAR ESPECES
ANNEE 2003**

	Janvier	Février	Mars	Avril	Mai	Juin	Juillet	Août	Septembre	Octobre	Novembre	Décembre
MULET	419	255	643	666	261	160	309	232	433	772	488	581
MURENE	10	12	28	32	48	41	25	26	34	37	32	42
OMBRINE	106	27	137	241	255	276	482	291	285	352	281	369
PAGEOT	1 114	203	866	861	726	649	658	435	408	561	565	744
PAGRE	1	1	3	3	4	6	5	7	7	7	9	22
RAIE	143	45	152	185	149	169	188	140	134	140	92	149
RASCASSE	54	15	39	64	65	49	51	53	58	49	26	48
RONFLEUR	224	25	168	179	144	104	163	78	110	131	188	203
ROUGET	139	44	125	108	67	72	56	39	77	104	124	109
SAINT PIERRE	84	19	57	81	60	61	144	37	43	50	35	35
SALPA ET SAUPE	8	2	7	1	1	9	3	2	3	6	4	11
SAR	184	63	224	232	197	153	212	190	169	212	219	328
SOLE	230	36	148	130	169	271	276	157	148	170	161	198
SQUALIDE ET REQUIN	155	105	335	336	377	214	142	286	324	266	199	183
TASSERGAL	11	5	19	30	3	2	4	20	69	79	43	82
TORPILLE	14	4	11	16	10	8	5	2	6	7	20	24
TURBOT	8	3	13	16	13	11	11	10	11	8	7	6
VIVE	107	23	112	152	134	150	127	204	202	259	424	116
POISSON PELAGIQUE	93 561	27 137	44 056	45 878	36 831	53 065	42 990	59 664	74 118	101 584	62 281	101 792
ALLACHE	163	84	98	139	76	123	122	38	51	117	98	138
ANCHOIS	1 160	274	3 247	6 887	1 796	1 138	1 221	968	184	176	16	111
BACORETTE	27	2	6	9	12	5	1	1	1	6	4	1
BONITE SARDA	81	17	78	118	55	107	64	104	111	127	74	76
CHINCHARD	801	392	812	1 191	1 632	1 753	1 940	2 042	1 598	1 833	1 342	1 463
DIVERS POISSON INDUSTRIE	50	11	3	51	75	22	9	18	24	45	38	80

Poids en Tonne

**DEBARQUEMENTS MENSUELS DES PRODUITS DE LA PECHE COTIERE PAR ESPECES
ANNEE 2003**

	Janvier	Février	Mars	Avril	Mai	Juin	Juillet	Août	Septembre	Octobre	Novembre	Décembre
ESPADON	45	18	74	213	401	159	84	109	141	120	58	59
LISTAO	6	0	1	2	20	3	16	113	49	68	167	77
MAQUEREAU	9 495	564	951	581	3 004	3 905	1 746	3 775	3 003	9 148	2 462	1 965
MELVA	14	5	17	15	13	13	14	15	122	111	30	67
PALOMETTE	54	20	59	86	25	13	14	69	109	99	121	45
SABRE	414	75	171	253	163	226	192	187	193	227	301	300
SARDINE	81 213	25 639	38 536	36 329	29 546	45 591	37 507	52 199	68 517	89 434	57 511	97 186
THON	37	35	1	5	13	7	60	25	14	72	58	224
CEPHALOPODES	1 790	587	1 171	933	1 345	6 157	3 169	2 448	1 859	844	358	708
CALMAR	186	26	48	33	36	49	63	85	47	40	31	50
PASSAMAR	67	14	40	48	42	46	69	32	23	21	9	5
POULPE	1 365	499	968	720	1 146	5 892	2 839	2 114	1 633	583	188	446
SEICHE	137	28	70	77	61	136	125	125	80	105	87	119
SUPION	36	19	45	56	60	34	72	91	74	95	44	87
CRUSTACES	448	347	684	741	640	463	408	400	325	296	221	398
CIGALE	7	3	5	17	18	19	25	15	10	7	4	3
CRABE	0	3	0	0	2	2	1	0	0	1	4	1
CREVETTE ROSE	435	332	658	687	598	403	330	339	282	271	204	378
CREVETTE ROYALE	5	3	11	25	6	10	21	17	18	13	5	14
HOMARD	0	3	4	4	5	4	2	1	1	1	0	0
LANGOUSTE	0	2	5	6	10	23	28	25	11	1	1	1
LANGOUSTINE	1	0	1	1	1	1	2	3	2	2	3	1
COQUILLAGES	1	0	0	0	0	0	8	15	0	173	1	79
TOTAL GENERAL	103 888	30 657	54 541	56 477	46 717	66 875	54 512	70 075	84 151	112 715	71 551	113 312

Poids en Tonne

**DEBARQUEMENTS MENSUELS DES PRODUITS DE LA PECHE COTIERE PAR ESPECES
ANNEE 2003**

	Janvier	Février	Mars	Avril	Mai	Juin	Juillet	Août	Septembre	Octobre	Novembre	Décembre
POISSON BLANC	76 361	31 348	90 399	91 581	82 411	78 020	88 871	89 638	82 737	89 576	79 210	100 724
ABADECHE	726	456	1 431	1 605	1 391	1 043	958	996	1 372	1 632	1 529	1 967
ARAIGNEE	98	185	247	113	48	47	28	24	27	12	30	44
BAR (LOUP)	1 185	431	787	660	1 489	1 555	1 534	1 322	1 691	1 007	751	1 433
BAUDROIE	2 893	1 093	2 556	2 939	2 224	1 961	2 088	2 231	1 979	1 656	1 232	2 524
BESUGUE	1 781	756	1 955	2 650	2 424	2 482	2 720	2 676	2 107	2 937	3 323	3 281
BOGUE	1 900	1 102	2 836	2 280	1 690	1 407	1 059	1 165	1 308	1 578	1 801	3 029
CAPELAN	1 486	816	1 164	915	522	408	471	630	896	1 152	2 086	1 811
CHEVRETTE	247	64	322	372	177	129	176	144	215	262	345	285
COLIN	2 035	648	1 146	958	875	2 378	1 290	382	316	3 722	1 663	2 130
CONGRE	1 905	854	1 840	1 874	2 071	2 164	1 936	2 138	2 143	2 571	2 026	2 465
DIVERS POISSON BLANC	13 640	4 818	21 193	15 997	14 512	14 941	16 012	16 771	12 659	19 518	14 229	18 785
DORADE GRISE	1 245	541	1 114	1 599	1 240	1 428	921	1 193	1 529	1 550	1 718	5 956
DORADE ROYALE	59	110	42	65	42	154	52	106	56	43	59	127
EPERLAN (LUISET)	151	31	53	94	64	72	51	95	134	227	163	115
GRISET	71	17	45	97	111	70	89	89	167	161	324	416
GRONDIN	2 609	608	2 279	1 952	1 627	1 813	1 963	2 364	2 114	2 151	2 145	2 451
LANGUE	6 288	3 032	7 255	5 640	5 276	3 249	5 450	5 058	4 633	5 451	5 833	7 176
LIMANDE	243	125	361	303	327	175	142	284	203	232	238	206
LIRIOT	73	52	254	298	125	61	125	219	293	248	80	137
MARBRE	265	17	62	91	91	136	508	167	322	292	200	242
MERLU	7 390	4 427	10 327	12 777	12 639	9 362	12 493	13 424	13 658	7 615	8 391	8 117
MERLUCHON	407	455	1 182	1 755	1 137	690	403	702	892	1 149	1 181	899
MEROU	515	113	423	1 019	572	875	608	661	476	549	301	649
MOSTELLE	450	215	518	580	458	624	658	589	483	468	324	549

Valeur en KDH

**DEBARQUEMENTS MENSUELS DES PRODUITS DE LA PECHE COTIERE PAR ESPECES
ANNEE 2003**

	Janvier	Février	Mars	Avril	Mai	Juin	Juillet	Août	Septembre	Octobre	Novembre	Décembre
MULET	1 121	640	1 519	1 569	741	438	865	1 026	1 178	1 814	1 364	1 551
MURENE	24	28	57	73	123	108	62	69	95	98	73	110
OMBRINE	1 605	470	2 138	3 289	3 648	3 931	6 682	4 314	4 091	4 972	3 828	4 189
PAGEOT	8 466	2 758	7 760	8 237	7 343	6 909	8 255	10 128	7 766	6 995	5 840	8 984
PAGRE	65	35	138	148	166	260	209	347	149	231	131	291
RAIE	749	291	914	1 083	895	1 117	1 013	809	767	806	602	856
RASCASSE	2 330	738	2 030	2 443	1 906	2 552	2 624	3 260	2 579	1 850	1 244	2 633
RONFLEUR	692	89	554	543	410	292	466	226	339	417	663	633
ROUGET	2 448	1 088	2 641	2 923	1 803	1 780	1 455	1 393	2 121	2 568	3 124	3 041
SAINT PIERRE	1 965	747	2 275	3 006	2 138	1 794	2 963	1 586	1 536	1 833	1 291	1 716
SALPA ET SAUPE	66	28	156	9	7	35	24	14	20	42	36	82
SAR	1 503	664	1 973	2 356	2 058	1 562	1 901	1 898	1 793	1 843	1 845	2 487
SOLE	5 728	1 402	5 216	4 550	5 464	6 332	7 618	5 642	5 374	5 322	5 307	6 153
SQUALIDE ET REQUIN	878	913	1 993	2 492	2 645	1 989	1 163	3 305	2 827	2 148	1 428	1 577
TASSERGAL	85	50	115	180	31	31	60	195	605	548	291	450
TORPILLE	44	16	32	53	27	23	11	5	16	21	65	67
TURBOT	438	248	888	1 162	894	737	836	798	798	677	377	513
VIVE	453	121	516	703	609	552	559	960	947	1 133	1 629	542
POISSON PELAGIQUE	127 162	42 911	77 438	98 327	99 788	100 390	94 343	111 965	115 791	132 160	89 360	132 614
ALLACHE	303	122	166	264	137	152	176	66	74	179	239	244
ANCHOIS	4 372	699	7 739	13 366	6 236	6 347	9 412	8 915	1 789	1 329	168	1 133
BACORETTE	91	8	23	36	44	18	2	3	6	21	18	5
BONITE SARDA	475	130	644	979	678	913	628	1 085	1 094	1 022	610	662
CHINCHARD	3 659	1 982	3 939	6 162	7 861	8 086	8 625	8 381	7 027	7 900	6 214	6 840
DIVERS POISSON INDUSTRIEL	232	64	31	206	327	244	53	72	86	222	220	475

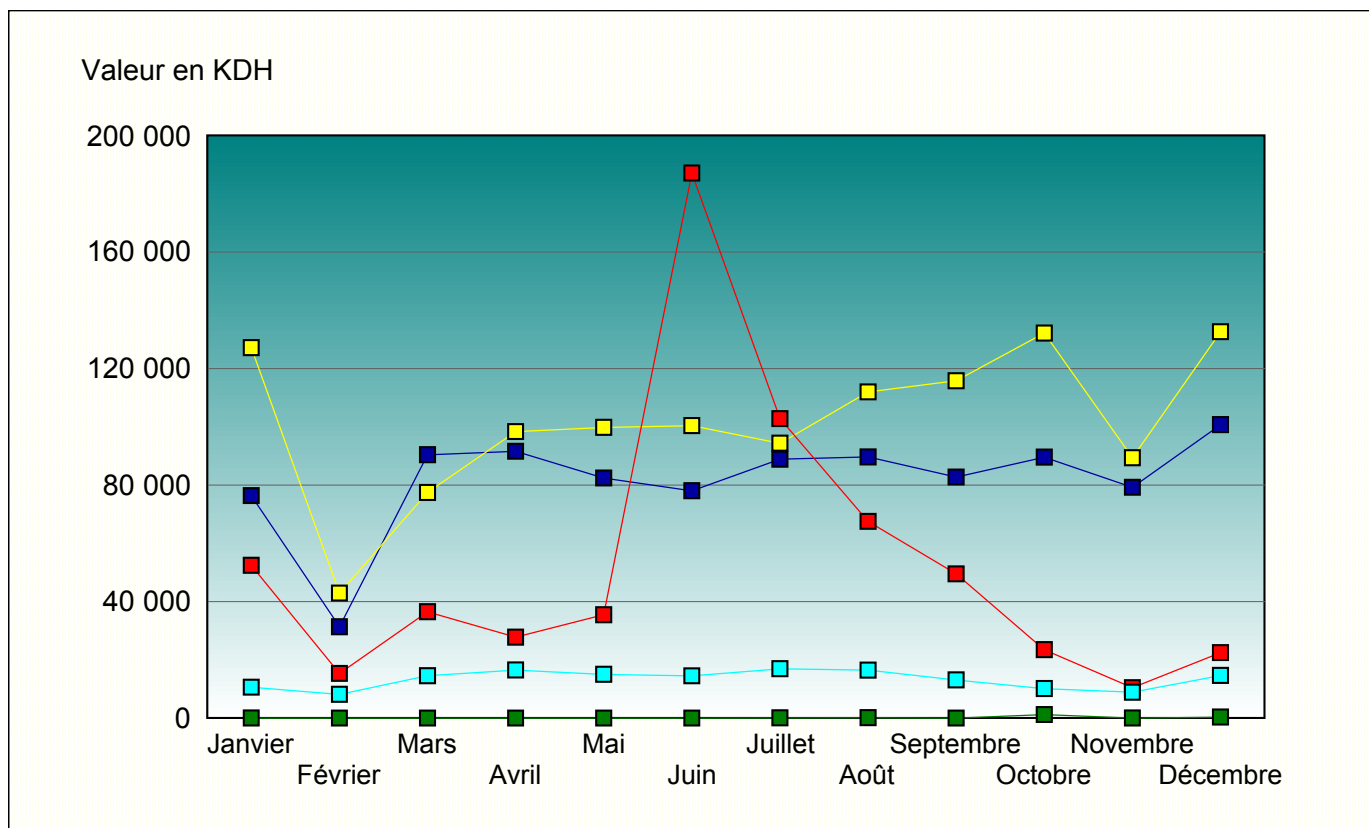
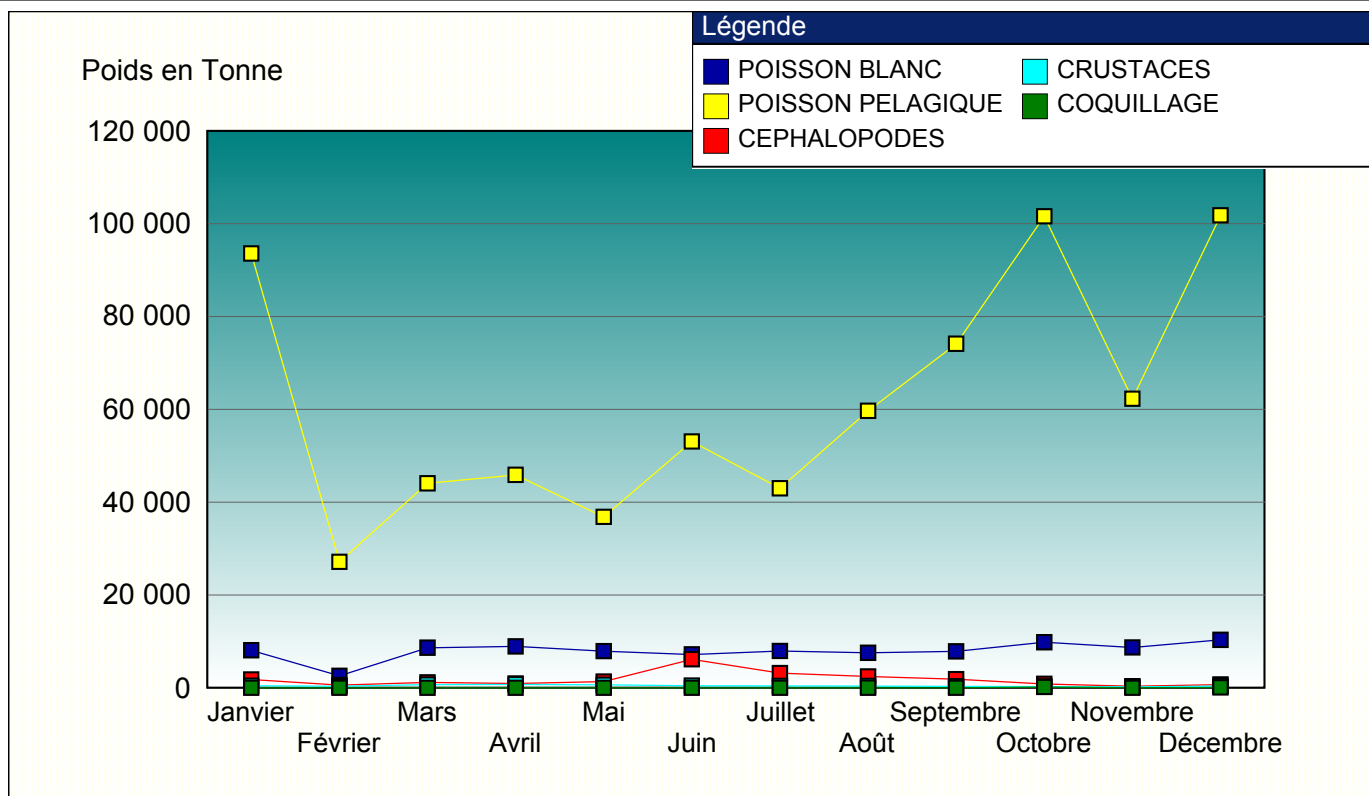
Valeur en KDH

**DEBARQUEMENTS MENSUELS DES PRODUITS DE LA PECHE COTIERE PAR ESPECES
ANNEE 2003**

	Janvier	Février	Mars	Avril	Mai	Juin	Juillet	Août	Septembre	Octobre	Novembre	Décembre
ESPADON	2 386	1 190	4 594	19 226	28 026	12 060	5 997	7 086	6 261	4 196	2 136	2 167
LISTAO	28	5	5	9	204	19	80	1 009	391	367	1 334	694
MAQUEREAU	23 063	1 248	1 986	1 873	8 311	10 952	6 605	13 483	9 741	12 200	3 307	3 227
MELVA	47	18	58	102	104	39	33	65	1 193	790	200	511
PALOMETTE	236	90	229	342	118	66	46	281	559	558	597	234
SABRE	1 458	354	640	1 250	822	1 267	1 777	1 191	1 320	1 879	1 875	1 850
SARDINE	88 762	35 243	57 330	54 317	46 600	60 056	58 537	69 569	86 012	100 422	71 682	111 759
THON	2 051	1 756	54	195	318	170	2 371	761	239	1 076	759	2 813
CEPHALOPODES	52 435	15 329	36 504	27 782	35 466	187 067	102 775	67 514	49 502	23 477	10 427	22 472
CALMAR	9 405	893	2 478	1 797	1 899	3 187	4 122	5 477	2 523	2 182	1 654	3 213
PASSAMAR	525	150	751	453	397	437	618	439	308	230	130	64
POULPE	39 577	13 205	30 469	21 924	30 043	179 568	92 070	55 112	41 800	15 373	5 618	13 645
SEICHE	2 286	467	1 305	1 507	1 078	2 443	2 277	2 131	1 416	1 732	1 472	2 098
SUPION	641	614	1 501	2 101	2 050	1 433	3 689	4 354	3 455	3 958	1 553	3 453
CRUSTACES	10 603	8 152	14 549	16 506	15 018	14 511	16 935	16 471	13 097	10 122	8 895	14 640
CIGALE	559	221	383	1 244	1 193	1 136	1 675	1 152	695	446	431	478
CRABE	0	10	3	1	7	43	6	2	6	3	68	4
CREVETTE ROSE	9 474	6 757	11 836	12 489	11 069	8 692	9 849	9 813	8 901	8 195	7 740	12 804
CREVETTE ROYALE	437	312	735	942	550	1 105	2 138	1 534	1 697	1 265	583	1 152
HOMARD	33	367	593	597	623	533	225	144	172	60	2	0
LANGOUSTE	20	478	937	1 120	1 496	2 903	2 933	3 727	1 532	83	7	77
LANGOUSTINE	80	8	61	113	80	98	105	83	94	71	64	124
COQUILLAGES	15	0	0	0	0	0	78	135	0	1 209	10	353
TOTAL GENERAL	266 575	97 739	218 890	234 197	232 684	379 988	303 002	285 722	261 126	256 544	187 902	270 803

Valeur en KDH

**DEBARQUEMENTS MENSUELS DES PRODUITS DE LA PECHE COTIERE PAR GROUPES D'ESPECES
ANNEE 2003**



**EVOLUTION DES DEBARQUEMENTS DES PRODUITS DE LA PECHE COTIERE PAR PORT
DE 1994 A 2003**

	1994	1995	1996	1997	1998	1999	2000	2001	2002	2003
MEDITERRANEE	31 425	36 994	36 286	28 374	22 574	33 647	31 134	24 293	28 333	33 246
RAS KEBDANA	4 066	2 474	2 046	1 929	1 438	2 269	1 425	1 414	1 814	3 061
NADOR	9 261	15 060	13 789	9 863	8 627	9 695	9 671	7 971	8 135	10 935
AL HOCEIMA	12 269	11 440	12 409	9 308	7 546	12 081	12 305	9 194	11 989	11 049
CALA IRIS	350	405	274	891	389	992	838	680	667	915
JEBHA	1 312	1 628	1 494	1 375	1 063	1 537	899	655	1 059	1 456
OUED LAOU	42	41	46	16	17	16	13	13	9	10
MARTIL	146	177	91	44	41	30	24	26	12	0
M'DIQ	3 980	5 768	6 137	4 947	3 451	7 025	5 959	4 339	4 648	5 820
ATLANTIQUE	578 528	691 727	488 735	633 272	584 556	588 514	734 107	954 226	864 532	832 227
TANGER	6 962	6 799	6 180	5 984	5 850	6 558	7 126	7 395	7 915	8 611
KSAR SGHIR	0	0	0	0	0	0	0	0	66	64
ASILAH	27	19	47	82	75	68	64	68	58	64
LARACHE	8 638	12 443	4 654	4 083	8 010	8 613	12 290	29 150	13 079	12 374
MEHDIA	2 883	2 940	2 020	1 829	4 077	2 681	2 451	3 877	3 072	2 300
RABAT	188	284	194	232	127	127	213	352	427	529
MOHAMMEDIA	1 474	662	695	1 009	1 513	1 098	1 066	1 041	1 222	1 497
CASABLANCA	35 169	36 258	29 102	26 465	23 932	26 181	28 098	28 543	37 257	46 647
EL JADIDA	6 257	6 559	3 316	3 707	5 283	4 653	3 171	2 576	2 096	3 223
JORF LASFAR	634	333	1 166	1 110	1 172	1 153	745	866	1 656	471
SAFI	13 983	12 129	5 848	15 074	15 446	10 134	22 128	33 917	15 505	42 233
SOUIRIA KDIMA	0	0	0	0	0	0	0	0	0	473
ESSAOUIRA	14 652	4 635	2 168	4 877	10 751	3 754	4 747	5 340	7 846	10 806
IMESSOUANE	314	430	443	273	367	441	440	263	241	514
TAGHAZOUT	0	0	0	0	0	64	74	112	60	72
AGADIR	77 351	68 386	44 600	63 283	70 261	72 075	73 353	56 738	51 454	91 846
SIDI IFNI	6 769	6 288	8 058	12 510	13 512	10 153	15 827	21 076	10 038	13 093
TAN TAN	283 217	293 072	136 376	225 648	79 731	110 482	145 525	305 354	166 132	112 774
TARFAYA	17 785	46 729	40 401	2 907	6 231	20 804	12 596	22 335	34 663	35 564
LAAYOUNE	98 959	187 736	189 532	235 427	300 868	261 098	346 890	393 067	462 154	391 281
BOUJDOUR	1 696	2 694	1 130	1 414	1 460	3 540	4 863	5 397	4 719	4 480
DAKHLA	1 570	3 331	12 804	27 360	35 891	44 835	52 440	36 757	44 873	53 311
TOTAL GENERAL	609 953	728 722	525 021	661 646	607 129	622 160	765 241	978 519	892 865	865 473

Poids en Tonne

**EVOLUTION DES DEBARQUEMENTS DES PRODUITS DE LA PECHE COTIERE PAR PORT
DE 1994 A 2003**

	1994	1995	1996	1997	1998	1999	2000	2001	2002	2003
MEDITERRANEE	198 873	203 889	248 628	222 317	199 353	216 899	242 641	214 115	236 882	235 954
RAS KEBDANA	17 325	6 715	7 473	5 572	5 657	5 382	4 861	6 009	8 702	11 133
NADOR	93 358	101 468	122 260	90 401	89 789	85 046	103 900	103 442	106 369	117 166
AL HOCEIMA	63 589	61 659	76 475	70 897	62 363	74 732	87 559	67 896	77 893	65 568
CALA IRIS	885	1 083	962	6 474	2 080	4 062	5 571	3 361	3 516	3 180
JEBHA	5 857	8 308	8 257	10 498	8 639	7 381	5 389	2 527	5 410	4 965
OUED LAOU	85	73	81	31	29	24	16	18	12	12
MARTIL	1 847	1 999	1 551	925	759	620	503	526	248	0
M'DIQ	15 927	22 583	31 569	37 519	30 036	39 652	34 841	30 338	34 731	33 931
ATLANTIQUE	1 288 263	1 456 782	1 298 295	1 533 201	1 480 693	1 600 972	1 835 130	2 331 282	3 233 546	2 759 218
TANGER	51 629	48 367	67 348	117 217	110 333	112 920	111 988	114 519	143 552	127 891
KSAR SGHIR	0	0	0	0	0	0	0	0	2 964	2 649
ASILAH	879	807	1 657	3 411	3 710	3 038	2 777	2 955	2 735	2 833
LARACHE	40 285	41 168	23 036	25 648	26 419	30 537	56 043	87 884	70 737	64 997
MEHDIA	26 317	23 257	17 285	16 633	21 052	20 711	26 500	26 966	27 142	22 403
RABAT	4 925	5 624	6 278	7 470	4 901	5 014	5 247	8 353	10 994	14 881
MOHAMMEDIA	6 453	4 074	4 774	6 249	6 778	4 387	5 159	5 136	7 074	11 796
CASABLANCA	249 387	243 388	203 604	176 207	157 796	146 139	160 461	151 799	218 898	337 308
EL JADIDA	24 781	27 003	20 697	24 413	30 921	23 345	20 107	15 177	26 224	16 916
JORF LASFAR	5 599	3 645	8 176	8 431	12 034	8 782	7 847	9 322	12 888	9 169
SAFI	88 246	85 487	83 909	133 913	101 196	103 467	102 724	103 721	78 176	161 660
SOUIRIA KDIMA	0	0	0	0	0	0	0	0	0	9 678
ESSAOUIRA	40 496	29 976	27 861	36 248	36 895	30 145	40 563	51 726	63 160	66 033
IMESSOUANE	4 326	5 471	6 418	4 648	6 834	8 464	8 324	5 994	6 678	8 369
TAGHAZOUT	0	0	0	0	0	2 316	2 369	2 762	2 265	3 413
AGADIR	319 302	383 232	328 772	355 600	305 749	292 506	359 952	443 827	358 357	412 511
SIDI IFNI	22 819	33 826	32 571	38 875	45 091	39 002	51 391	76 885	57 362	61 537
TAN TAN	237 648	247 129	155 532	216 059	97 806	156 861	173 219	332 338	279 910	197 410
TARFAYA	22 966	51 838	53 621	5 424	13 954	32 565	21 616	41 527	68 065	62 897
LAAYOUNE	111 833	182 977	195 335	263 418	368 120	358 715	407 005	555 622	927 808	591 486
BOUJDOUR	18 241	19 845	15 810	22 155	29 852	52 645	63 407	91 083	99 846	114 581
DAKHLA	12 131	19 668	45 613	71 181	101 252	169 414	208 431	203 687	768 711	458 801
TOTAL GENERAL	1 487 136	1 660 671	1 546 924	1 755 518	1 680 046	1 817 871	2 077 771	2 545 397	3 470 428	2 995 173

Valeur en KDH

**EVOLUTION DES DEBARQUEMENTS DES PRODUITS DE LA PECHE COTIERE PAR ESPECES
DE 1994 A 2003**

	1994	1995	1996	1997	1998	1999	2000	2001	2002	2003
POISSON BLANC	47 077	55 652	56 220	56 238	60 030	66 521	82 292	73 970	88 879	95 502
ABADECHE	422	181	253	632	1 479	1 524	2 633	2 503	2 335	3 395
ALOSE	2	7	18	0	4	0	0	0	1	2
ANGUILLE	0	0	0	1	3	0	0	0	0	1
ARAIGNEE	31	0	0	0	0	0	0	0	168	180
BAR (LOUP)	107	80	167	153	138	169	183	225	193	281
BAUDROIE	445	455	539	434	373	242	328	436	513	728
BESUGUE	1 584	2 085	1 864	2 314	3 759	2 917	2 496	1 727	1 788	3 297
BOGUE	2 192	3 381	3 141	2 510	3 241	3 879	4 888	3 259	4 317	4 159
CAPELAN	1 796	2 088	770	393	146	593	1 216	1 567	1 171	2 398
CHEVRETTE	363	419	1 207	878	1 394	1 418	1 073	556	969	554
COLIN	234	560	308	42	76	323	363	389	834	1 344
CONGRE	1 927	1 910	2 218	1 609	1 368	1 347	1 153	1 094	1 290	2 054
DIVERS P. BLANC	7 624	11 407	12 263	12 086	13 203	15 481	19 597	15 634	25 999	22 033
DORADE GRISE	127	138	229	111	129	147	235	299	310	401
DORADE ROYALE	0	0	0	0	4	0	6	3	10	14
EPERLAN (LUISET)	54	61	434	467	145	322	108	115	153	236
GRISET	33	20	157	31	53	47	101	37	105	332
GRONDIN	1 823	2 012	2 286	2 216	2 834	3 160	4 874	4 334	3 567	2 550
LANGUE	3 171	3 462	2 557	3 884	4 694	5 598	5 071	5 837	4 970	6 882
LIMANDE	121	205	971	249	167	174	204	176	175	420
LIMON	0	0	34	3	1	4	0	0	14	14
LIRIOT	207	432	421	726	564	190	285	783	585	443
MARBRE	156	120	797	168	134	108	267	346	329	280
MERLU	4 970	5 491	2 750	2 074	1 070	1 988	2 792	4 055	5 160	8 591
MERLUCHON	50	82	112	431	112	37	315	711	695	1 974
MEROU	49	26	370	27	48	34	57	40	50	76
MEROU GRIS	0	0	136	24	5	1	1	1	9	14
MOSTELLE	431	427	462	422	258	346	334	324	291	472
MULET	831	1 637	1 547	2 629	2 909	3 470	2 757	4 344	4 260	5 219
MURENE	43	17	23	28	20	12	24	15	267	366
OMBRINE	1 385	904	869	1 542	1 263	2 462	1 755	1 534	2 047	3 102
PAGEOT	7 655	7 568	6 971	7 876	7 456	7 228	8 492	8 701	9 361	7 791
PAGRE	15	21	68	13	101	102	125	155	47	75
RAIE	1 082	1 470	1 291	1 381	1 208	1 402	2 139	1 508	1 901	1 687
RASCASSE	207	219	174	226	199	264	523	398	681	571
RONFLEUR	1 538	1 667	935	2 590	2 915	2 278	2 715	1 978	3 079	1 719
ROUGET	574	774	682	902	807	830	1 189	1 229	1 301	1 063
SAINTE PIERRE	483	561	461	590	567	620	942	539	736	705

Poids en Tonne

**EVOLUTION DES DEBARQUEMENTS DES PRODUITS DE LA PECHE COTIERE PAR ESPECES
DE 1994 A 2003**

	<i>1994</i>	<i>1995</i>	<i>1996</i>	<i>1997</i>	<i>1998</i>	<i>1999</i>	<i>2000</i>	<i>2001</i>	<i>2002</i>	<i>2003</i>
SALPA ET SAUPE	88	78	2 153	190	86	43	32	54	147	58
SAR	1 209	929	1 366	1 050	984	1 076	1 241	1 111	1 479	2 383
SOLE	1 407	1 545	1 340	1 675	1 543	2 622	5 951	3 788	3 331	2 093
SQUALIDE ET REQUIN	1 155	1 636	2 866	1 256	2 245	2 130	3 460	2 200	2 161	2 923
TASSERGAL	13	12	27	74	164	47	101	198	194	368
TORPILLE	132	135	193	69	36	58	157	106	165	127
TURBOT	72	79	313	104	56	101	96	49	86	118
VIVE	1 269	1 350	474	2 159	2 067	1 727	2 015	1 612	1 634	2 009
POISSON PELAGIQUE	548 246	657 459	451 089	583 606	518 710	515 134	626 941	861 444	754 427	742 957
ALLACHE	1 188	3 024	3 040	2 186	1 332	744	803	1 469	1 923	1 248
ANCHOIS	7 894	11 181	12 447	24 955	40 992	40 220	22 096	47 393	20 969	17 179
BACORETTE	35	162	411	137	203	75	101	87	311	76
BONITE SARDA	511	504	671	906	1 594	1 402	2 138	1 693	2 079	1 012
CHINCHARD	29 468	30 475	15 471	12 512	9 936	12 799	15 144	12 268	11 010	16 800
DIVERS P. INDUSTRIEL	6	3	126	82	1 908	48	1 036	564	881	426
ESPADON	915	613	1 010	1 776	1 480	1 461	1 374	1 324	1 666	1 480
LISTAO	165	3 514	478	3 156	2 482	842	1 198	268	280	523
MAQUEREAU	39 195	30 106	16 988	28 775	11 622	18 035	34 381	25 890	24 281	40 600
MELVA	1 107	738	1 536	2 177	2 715	967	1 118	640	879	437
PALOMETTE	317	383	1 409	174	30	603	1 058	839	809	715
SABRE	3 602	5 451	3 884	8 357	8 065	6 602	6 176	5 143	3 793	2 700
SARDINE	463 682	570 914	393 362	497 821	436 048	430 715	539 785	763 689	684 982	659 208
THON	161	391	255	591	304	621	534	176	563	551
CEPHALOPODES	10 816	11 988	15 647	18 587	24 204	35 690	51 039	38 114	44 906	21 369
CALMAR	4 347	5 246	1 945	3 580	3 144	1 283	1 954	2 112	2 757	695
PASSAMAR	189	82	1 704	656	1 921	1 885	1 048	836	893	416
POULPE	5 299	5 194	8 296	12 348	17 904	31 252	45 233	32 380	38 667	18 393
SEICHE	803	1 368	3 269	1 824	1 061	1 184	2 531	2 688	2 463	1 150
SUPION	178	98	433	179	174	86	273	98	127	714
CRUSTACES	3 811	3 622	2 044	3 206	4 031	4 582	4 507	4 606	4 644	5 368
CIGALE	23	18	152	14	17	14	34	31	91	133
CRABE	29	46	292	286	237	400	370	371	79	15
CREVETTE ROSE	3 651	3 401	1 480	2 716	3 604	3 981	3 920	4 046	4 132	4 917
CREVETTE ROYALE	90	133	24	108	118	135	126	80	107	149
HOMARD	8	8	19	14	15	8	11	11	54	24
LANGOUSTE	8	14	34	61	34	41	42	46	166	112
LANGOUSTINE	2	3	44	8	6	2	5	20	15	18
COQUILLAGES	2	0	21	9	155	234	461	384	8	277
TOTAL GENERAL	609 953	728 722	525 021	661 646	607 129	622 160	765 241	978 519	892 865	865 473

Poids en Tonne

**EVOLUTION DES DEBARQUEMENTS DES PRODUITS DE LA PECHE COTIERE PAR ESPECES
DE 1994 A 2003**

	1994	1995	1996	1997	1998	1999	2000	2001	2002	2003
POISSON BLANC	488 361	489 204	600 332	581 886	570 141	654 980	738 743	745 454	854 224	980 875
ABADECHE	2 929	1 290	2 539	3 202	6 052	7 435	10 811	11 405	11 923	15 108
ALOSE	43	48	177	1	5	2	0	2	18	93
ANGUILLE	8	6	6	19	18	0	0	0	1	6
ARAIGNEE	90	0	5	3	11	0	0	0	911	901
BAR (LOUP)	4 397	4 081	8 684	9 875	8 013	6 881	7 008	11 334	12 755	13 844
BAUDROIE	12 160	11 261	9 435	13 481	12 144	9 914	12 069	16 575	18 590	25 374
BESUGUE	17 483	21 993	20 589	22 623	27 131	20 915	20 210	16 466	18 584	29 092
BOGUE	10 367	13 302	18 822	14 714	16 427	20 794	30 096	21 070	23 065	21 155
CAPELAN	7 996	9 189	3 953	2 379	981	2 925	6 877	7 701	6 644	12 358
CHEVRETTE	1 876	2 270	15 211	7 672	6 350	6 274	5 426	2 980	4 200	2 737
COLIN	5 214	7 351	4 312	667	1 871	6 087	6 913	6 828	14 373	17 542
CONGRE	14 268	14 596	22 912	16 595	15 265	13 988	13 240	13 066	15 703	23 986
DIVERS P. BLANC	61 975	77 732	87 412	77 294	83 708	115 031	125 887	127 205	155 603	183 076
DORADE GRISE	4 567	4 760	10 548	5 591	6 927	7 505	6 869	12 864	20 566	20 034
DORADE ROYALE	8	6	0	1	293	0	397	169	672	916
EPERLAN (LUISET)	457	605	5 616	4 701	1 580	1 697	584	732	1 053	1 249
GRISET	453	348	3 098	511	992	966	1 237	673	1 076	1 656
GRONDIN	12 030	11 948	33 790	17 876	18 957	22 742	29 418	26 802	28 076	24 076
LANGUE	32 087	27 751	40 983	53 669	61 004	76 144	63 273	60 805	61 767	64 340
LIMANDE	1 035	1 878	5 252	1 625	1 155	1 082	1 413	1 498	1 501	2 836
LIMON	2	1	224	8	6	24	1	2	822	575
LIRIOT	1 191	1 989	2 570	3 816	2 510	1 090	1 515	3 664	3 025	1 966
MARBRE	1 967	1 552	7 981	2 030	1 558	1 384	2 410	3 661	3 333	2 394
MERLU	82 369	83 935	47 364	48 423	32 001	44 394	56 769	70 992	88 608	120 619
MERLUCHON	311	545	1 378	4 394	1 688	821	2 525	4 487	6 042	10 852
MEROU	2 660	1 295	11 692	2 272	4 740	3 565	2 667	3 922	5 617	6 764
MEROU GRIS	0	0	3 284	1 897	511	56	109	86	983	1 274
MOSTELLE	4 099	3 592	6 947	5 529	3 183	4 135	4 329	4 127	4 053	5 916
MULET	2 618	4 025	4 872	7 934	10 936	14 119	11 464	12 636	13 404	13 826
MURENE	244	112	145	169	136	85	158	91	503	920
OMBRINE	16 482	10 217	9 649	16 508	14 432	21 398	16 176	17 775	26 817	43 158
PAGEOT	70 737	53 678	67 677	77 589	80 763	80 603	75 394	70 316	80 343	89 441
PAGRE	414	510	1 894	472	3 444	6 547	8 043	10 509	2 204	2 167
RAIE	5 354	6 393	8 205	8 432	7 492	7 557	10 353	7 693	10 664	9 901
RASCASSE	7 747	7 568	7 380	10 028	9 161	11 467	15 814	18 145	22 421	26 190
RONFLEUR	4 121	4 527	2 972	6 600	7 650	5 306	7 252	4 129	9 027	5 322
ROUGET	16 219	17 921	17 012	21 629	20 935	19 374	23 312	24 905	22 294	26 384
SAINT PIERRE	16 181	16 801	13 895	21 742	18 638	16 654	21 360	18 992	21 942	22 850

Valeur en KDH

**EVOLUTION DES DEBARQUEMENTS DES PRODUITS DE LA PECHE COTIERE PAR ESPECES
DE 1994 A 2003**

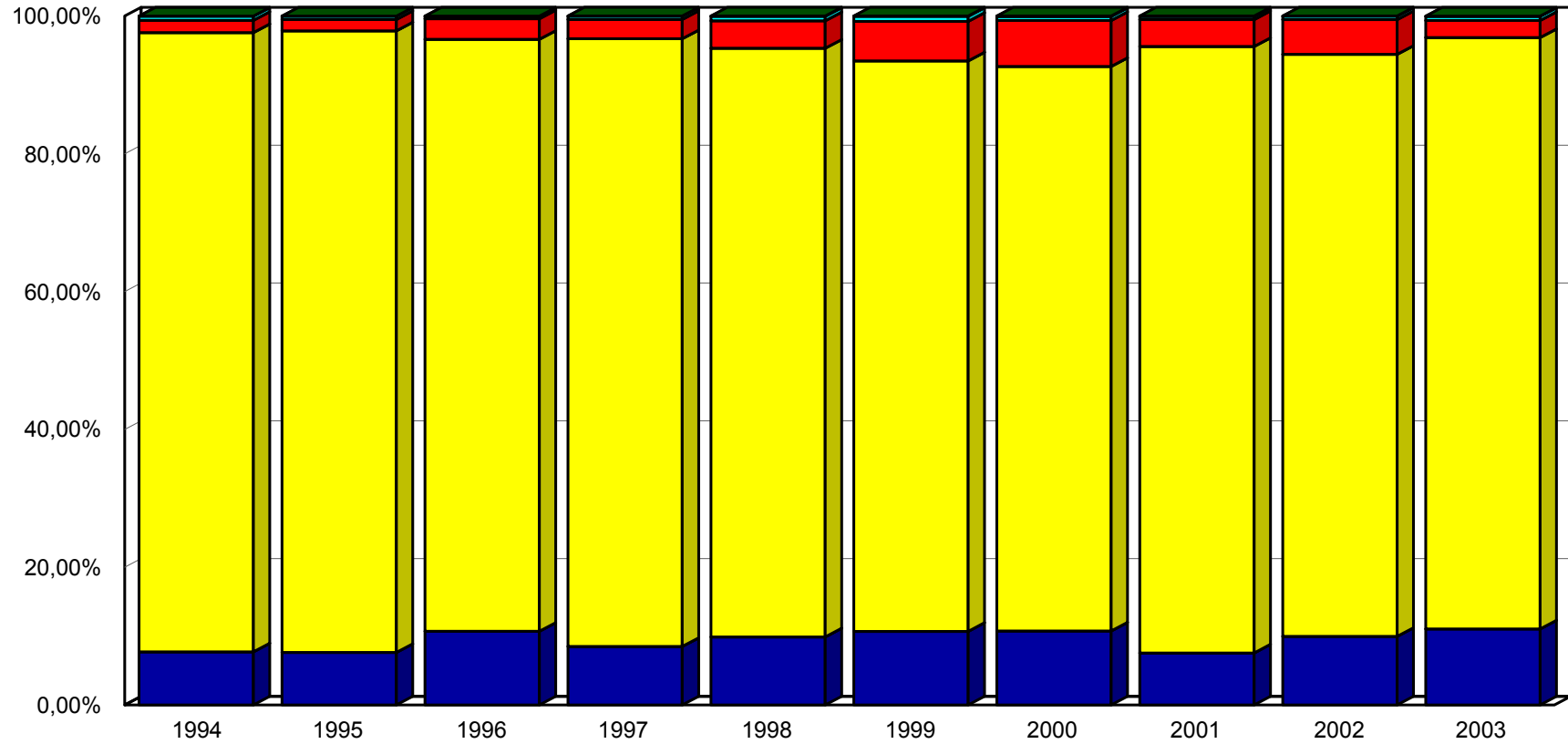
	1994	1995	1996	1997	1998	1999	2000	2001	2002	2003
SALPA ET SAUPE	488	484	9 415	1 396	604	254	265	559	1 287	519
SAR	10 487	7 453	17 707	10 961	10 641	11 811	12 038	11 950	14 682	21 881
SOLE	39 507	39 039	37 881	51 392	45 904	59 228	90 321	89 287	84 233	64 107
SQUALIDE ET REQUIN	6 784	7 957	13 004	8 844	11 608	11 762	19 718	17 715	20 171	23 357
TASSERGAL	232	188	223	669	673	422	526	1 277	1 809	2 641
TORPILLE	360	326	738	279	114	193	408	257	473	379
TURBOT	4 212	4 115	9 419	6 872	3 891	5 872	5 795	3 576	5 350	8 366
VIVE	4 130	4 563	3 456	9 500	8 040	6 477	8 294	6 528	7 039	8 725
POISSON PELAGIQUE	688 730	841 929	704 197	850 756	793 131	850 126	917 429	1 133 089	1 192 539	1 222 249
ALLACHE	1 604	4 047	6 416	4 949	2 748	1 557	1 649	2 611	4 830	2 122
ANCHOIS	51 394	111 821	49 432	48 873	65 984	79 392	45 716	103 354	70 843	61 506
BACORETTE	156	527	1 480	399	585	544	456	360	1 013	275
BONITE SARDA	5 343	3 495	6 129	6 922	9 810	8 659	11 471	11 039	15 340	8 919
CHINCHARD	95 545	95 094	75 089	63 010	52 308	55 493	64 390	54 923	55 261	76 677
DIVERS P. INDUSTRIEL	84	45	824	311	10 138	373	8 794	3 304	3 182	2 232
ESPADON	37 311	27 655	48 610	92 250	90 204	88 716	86 308	88 640	113 522	95 325
LISTAO	1 471	13 692	2 395	19 318	10 703	3 903	8 516	1 805	1 489	4 145
MAQUEREAU	47 181	37 388	43 328	63 060	23 139	31 606	54 368	68 018	73 357	95 998
MELVA	5 643	3 286	7 821	8 272	8 905	3 807	4 528	3 375	4 540	3 161
PALOMETTE	1 429	1 323	6 520	1 320	164	3 461	5 447	3 799	3 737	3 357
SABRE	8 753	14 464	11 693	21 893	21 573	17 508	16 604	15 053	12 735	15 682
SARDINE	432 024	525 251	442 052	512 618	493 603	540 204	596 999	769 349	815 602	840 288
THON	792	3 842	2 408	7 562	3 265	14 904	12 181	7 461	17 089	12 562
CEPHALOPODES	231 838	247 971	194 941	246 864	229 969	237 228	318 879	545 650	1 283 046	630 749
CALMAR	108 552	112 935	57 286	108 338	100 665	53 749	62 884	66 216	108 220	38 829
PASSAMAR	1 283	776	9 740	4 745	9 968	10 620	6 882	5 984	7 484	4 503
POULPE	105 585	110 796	99 380	100 020	100 771	157 091	221 484	432 282	1 122 004	538 404
SEICHE	13 821	22 272	24 596	30 056	15 396	14 234	24 591	39 832	43 425	20 211
SUPION	2 596	1 193	3 939	3 705	3 168	1 534	3 037	1 336	1 912	28 802
CRUSTACES	78 181	81 567	47 361	75 944	86 361	74 647	101 297	120 013	140 560	159 499
CIGALE	2 516	1 658	2 675	1 351	1 949	1 284	3 602	3 165	6 180	9 613
CRABE	248	385	2 867	1 573	1 198	1 871	2 332	2 199	404	154
CREVETTE ROSE	63 751	64 104	33 502	61 673	70 984	59 084	80 487	97 771	97 593	117 618
CREVETTE ROYALE	9 757	11 970	1 281	5 641	6 519	6 658	8 290	7 382	7 114	12 450
HOMARD	559	1 004	2 602	1 787	1 680	1 102	1 557	1 928	7 218	3 349
LANGOUSTE	1 133	2 176	3 661	3 337	3 398	4 513	4 685	5 588	20 340	15 315
LANGOUSTINE	216	270	775	583	634	134	344	1 981	1 711	981
COQUILLAGES	26	0	94	67	445	890	1 424	1 190	59	1 800
TOTAL GENERAL	1 487 136	1 660 671	1 546 924	1 755 518	1 680 046	1 817 871	2 077 771	2 545 397	3 470 428	2 995 173

Valeur en KDH

**EVOLUTION DES DEBARQUEMENTS DES PRODUITS DE LA PECHE COTIERE
PAR GROUPE D'ESPRCES DE 1994 A 2003
POIDS**

Légende

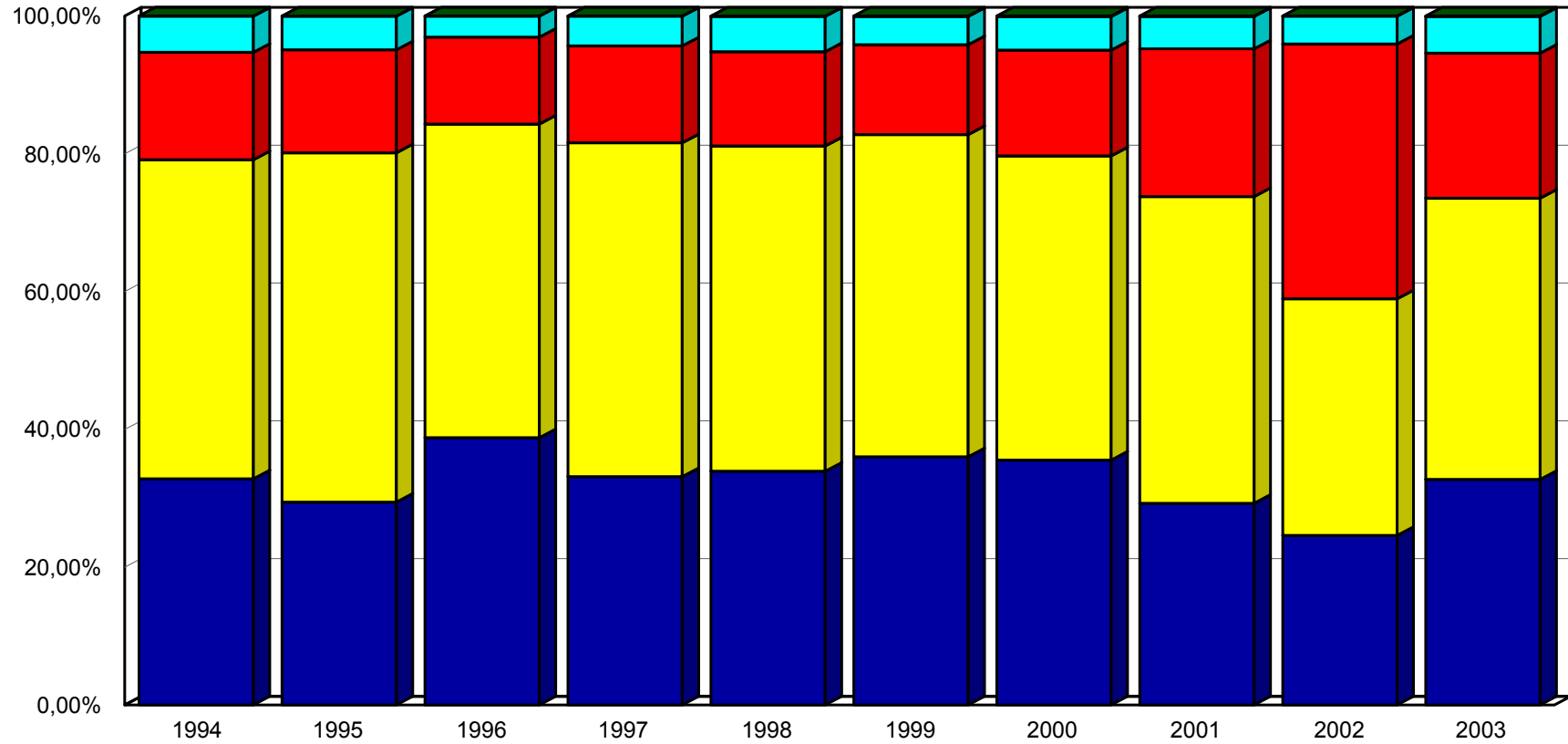
- POISSON BLANC
- CEPHALOPODES
- COQUILLAGE
- POISSON PELAGIQUE
- CRUSTACES



**EVOLUTION DES DEBARQUEMENTS DES PRODUITS DE LA PECHE COTIERE
PAR GROUPE D'ESPRCES DE 1994 A 2003
VALEUR**

Légende

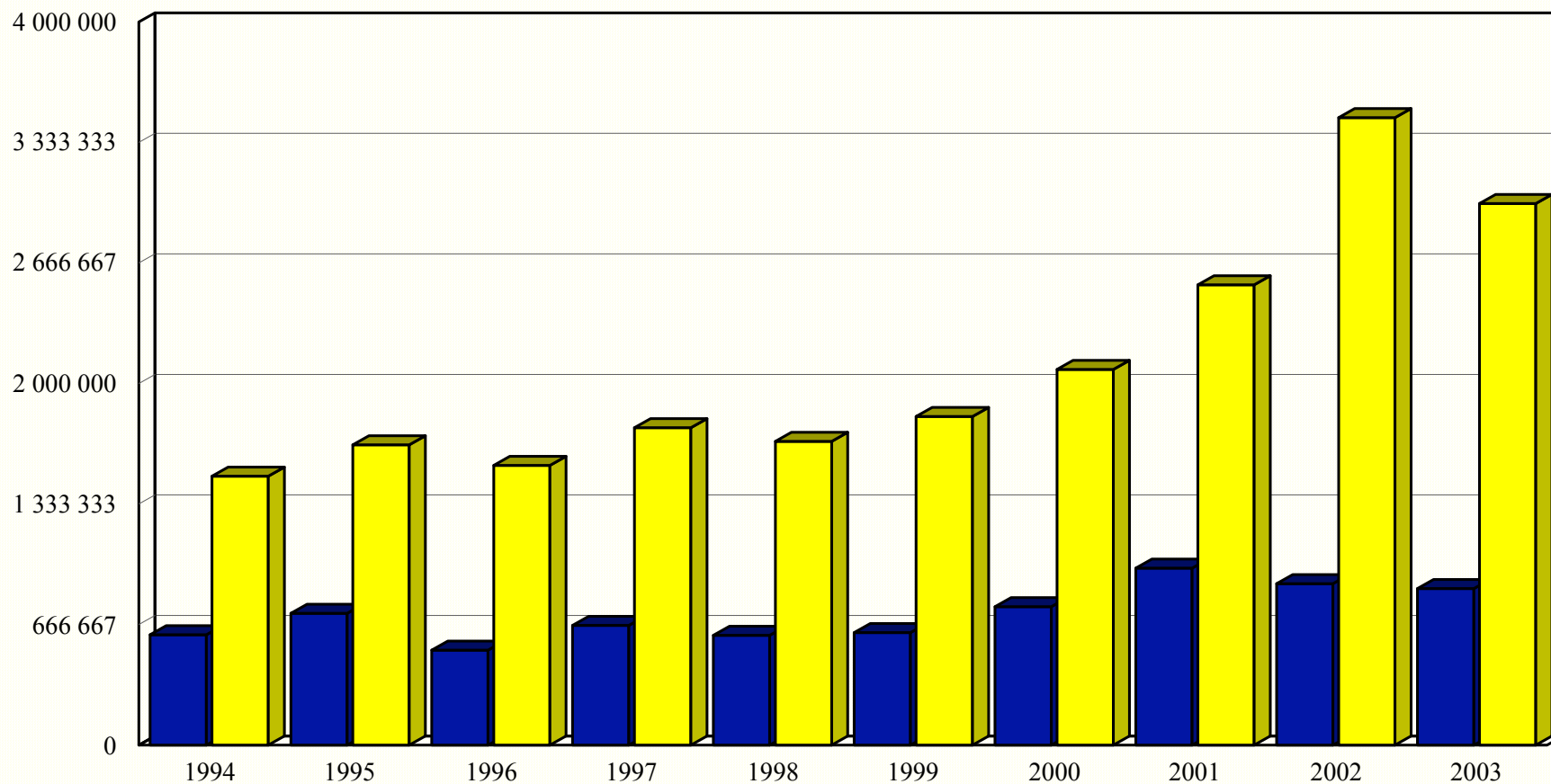
- | | | |
|---|---|---|
| ■ POISSON BLANC | ■ CEPHALOPODES | ■ COQUILLAGE |
| ■ POISSON PELAGIQUE | ■ CRUSTACES | |



EVOLUTION DES DEBARQUEMENTS DES PRODUITS DE LA PECHE COTIERE DE 1994 A 2003
Poids ET Valeur

Légende

- Poids en Tonne
- Valeur en KDH



**DESTINATION DES DEBARQUEMENTS DES PRODUITS DE LA PECHE COTIERE
ANNEES 2002 ET 2003**

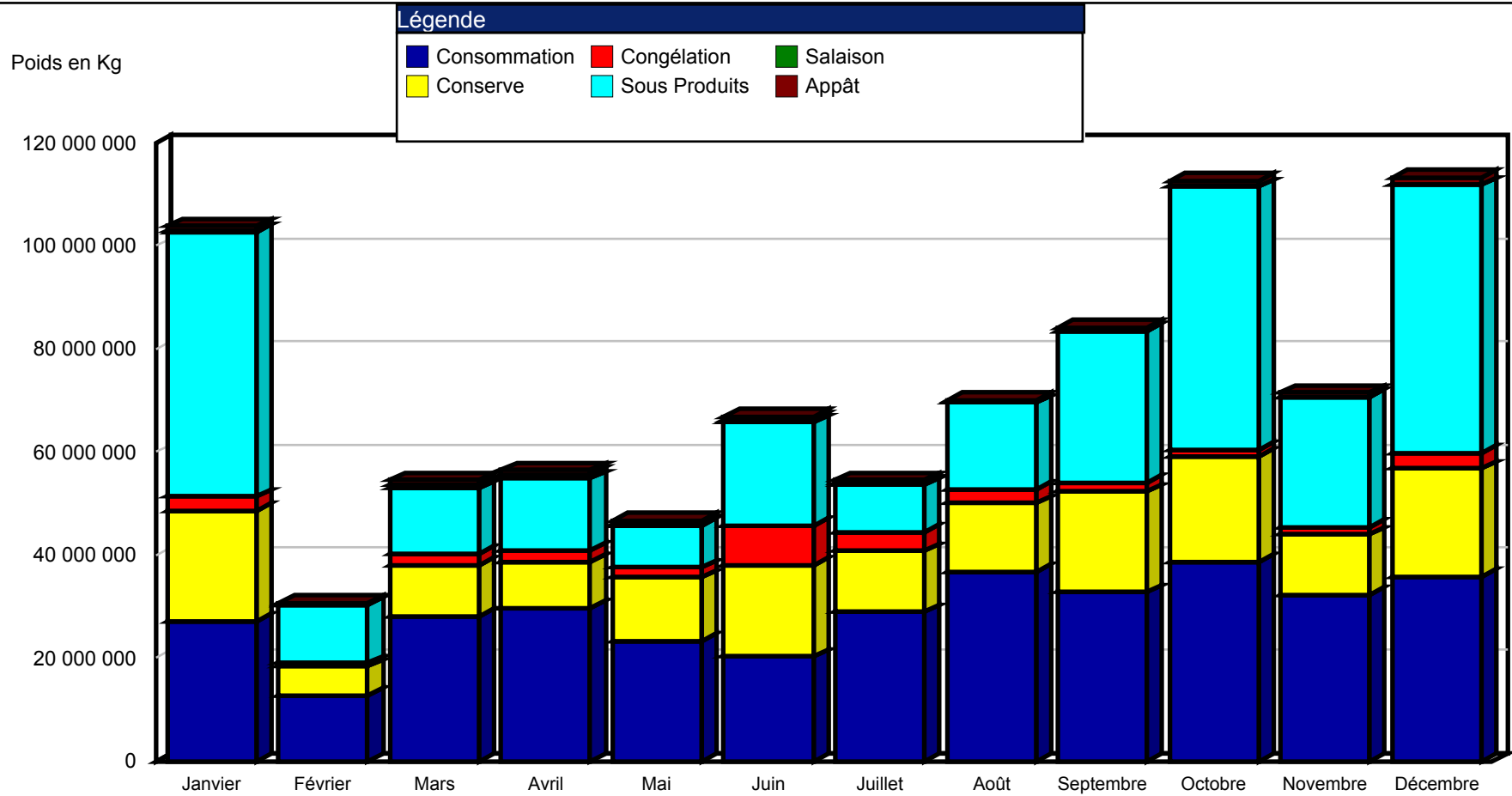
	<i>Poids en Tonne 2002</i>	<i>Part dans le total</i>	<i>Poids en Tonne 2003</i>	<i>Part dans le total</i>	<i>Variation en %</i>
<i>Consommation</i>	298 307	33,41%	346 114	39,99%	16,0%
<i>Conserve</i>	147 837	16,56%	174 292	20,14%	17,9%
<i>Congélation</i>	67 411	7,55%	31 352	3,62%	-53,5%
<i>Sous Produits</i>	365 385	40,92%	301 304	34,81%	-17,5%
<i>Salaison</i>	5 774	0,65%	2 765	0,32%	-52,1%
<i>Appât</i>	8 151	0,91%	9 645	1,11%	18,3%
TOTAL GENERAL	892 865	100,00%	865 473	100,00%	-3,1%

**EVOLUTION DES DESTINATIONS DES DEBARQUEMENTS DES PRODUITS DE LA PECHE COTIERE
DE 1994 A 2003**

	<i>1994</i>	<i>1995</i>	<i>1996</i>	<i>1997</i>	<i>1998</i>	<i>1999</i>	<i>2000</i>	<i>2001</i>	<i>2002</i>	<i>2003</i>
<i>Consommation</i>	190 716	188 347	181 652	148 191	182 479	188 921	253 518	267 739	298 307	346 114
<i>Conserve</i>	100 692	149 317	126 387	141 760	147 233	169 679	129 831	139 423	147 837	174 292
<i>Congélation</i>	3 305	2 192	3 263	14 387	22 025	37 048	56 301	53 775	67 411	31 352
<i>Sous Produits</i>	311 793	385 265	209 173	354 910	253 105	222 233	321 528	505 692	365 385	301 304
<i>Salaison</i>	0	0	0	23	84	446	1 413	5 674	5 774	2 765
<i>Appât</i>	3 447	3 600	4 546	2 374	2 204	3 833	2 649	6 216	8 151	9 645
TOTAL GENERAL	609 953	728 722	525 021	661 646	607 129	622 160	765 241	978 519	892 865	865 473

Poids en Tonne

DESTINATION MENSUELLE DES DEBARQUEMENTS DE LA PECHE COTIERE
ANNEE 2003



**DESTINATION MENSUELLE CUMULEE DES DEBARQUEMENTS DES PRODUITS DE LA PECHE COTIERE
ANNEE 2003**



Poids en Kg

